

CENA PROJEKTU 4 840,00 zł



ZAMÓW PROJEKT



801 090 030

dom.pl



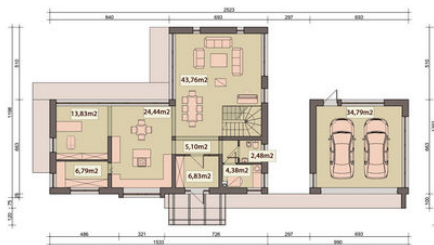
CHARAKTERYSTYKA DOMU

Duży dom piętrowy o nowoczesnej architekturze i rozbudowanej bryle przeznaczony dla 3 - 5 osobowej rodziny.

Parter budynku złożony z dwóch prostopadłościennych brył, z których jedna stanowi jednoprzestrzenny pokój dzienny z biblioteką umieszczoną na antresoli, a drugi podporządkowany jest prywatnej części mieszkańców domu [kuchnia, jadalnia i gabinet], oba szklonymi ścianami łączą się z ogrodem; dwustanowiskowy garaż zaprojektowany został jako wolnostojący prostopadłościan połączony z domem płaskim zadaszeniem.

Piętro złożone z jednej prostopadłościennej bryły, w której umieszczone są sypialnie: rodziców z łazienką oraz dzieci połączonych wspólną łazienką; duże przeszklenia domu tworzą wyjątkowy klimat, dzięki czemu dom najlepiej komponuje się w terenie o dużej ilości zieleni; dom zaprojektowany jest w technologii domu niskoenergetycznego z audytem energetycznym.

Parter



Piętro



TECHNOLOGIA WYKONANIA

Dach: płaski
 Strop: żelbetowy monolityczny
 Ściany: pustak ceramiczny+ izolacja termiczna + cegła elewacyjna Novabrik i laminat drewnopodobny

PARAMETRY DOMU

Typ zabudowy: piętrowy
 Pow. całkowita: 350,10 m²
 Pow. zabudowy: 192,06 m²
 Pow. użytkowa: 195,01 m²

AUTOR PROJEKTU:

AssaDesign

DOM GN1-18 (ASD Malwina) - odbicie lustrzane

