

**CENA PROJEKTU 1 970,00 zł**



**ZAMÓW PROJEKT**



**801 080 991**

**dom.pl**



## CHARAKTERYSTYKA DOMU

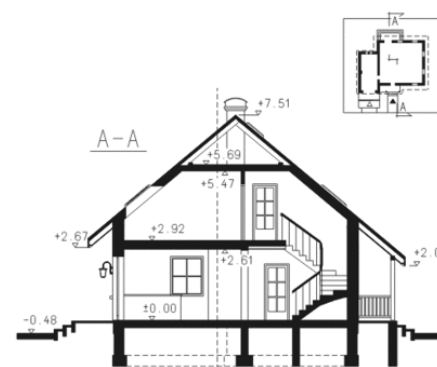
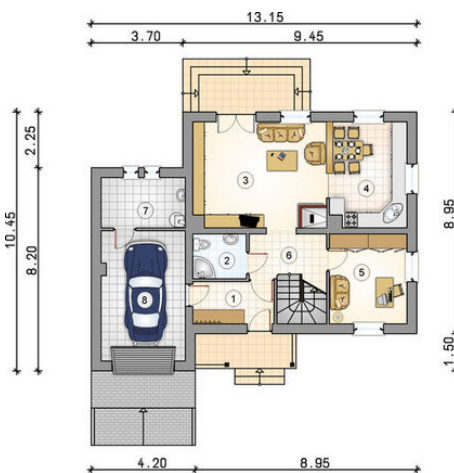
Dom dla 5 osobowej rodziny, należący do grupy - część mieszkalna i garaż pod wspólnym zadaszeniem. W kondygnacji parteru dodatkowy pokój i łazienka. Jest też wewnętrzne przejście z przedsiönka do garażu. Pokój dzienny przedzielony niską ścianką z kuchnią i jadalnią tworząc jedynie optyczny podział tych pomieszczeń. Poddasze oprócz 3 sypialni posiada dużą łazienkę wraz z zapleczem.

## TECHNOLOGIA WYKONANIA

Strop: 4

## PARAMETRY DOMU

<b>Typ zabudowy:</b>	z poddaszem
<b>Pow. całkowita:</b>	216,95 m <sup>2</sup>
<b>Pow. zabudowy:</b>	120,95 m <sup>2</sup>
<b>Pow. użytkowa:</b>	121,00 m <sup>2</sup>
<b>Kąt nachylenia dachu:</b>	40°
<b>Min. szerokość działki:</b>	20,00 m
<b>Min. długość działki:</b>	18,00 m
<b>Wysokość budynku:</b>	7,99 m
<b>Wysokość parteru:</b>	2,16 m
<b>Liczba pokoi:</b>	4
<b>Pow. dachu:</b>	200,30 m <sup>2</sup>



## AT BRYZA - odbicie lustrzane

## AUTOR PROJEKTU:

STUDIO ATRIUM Lelek, Godlewski Spółka Jawna

