

**CENA PROJEKTU 1 970,00 zł**

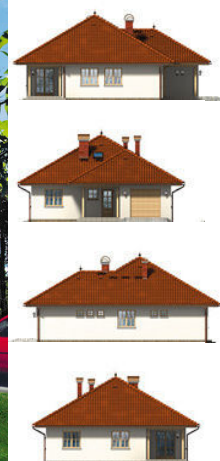


**ZAMÓW PROJEKT**



**801 080 991**

**dom.pl**



## CHARAKTERYSTYKA DOMU

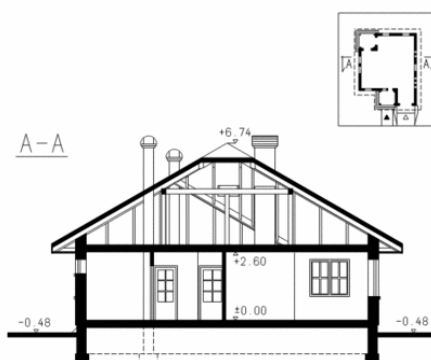
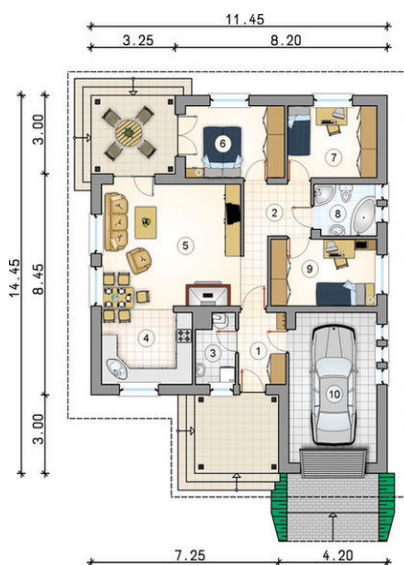
Ciekawa parterówka z garażem w bryle. Kopertowy dach, zadaszenie wejścia do domu oraz zadaszony taras na tyłach domu urozmaicają bryłę budynku, nadając mu sielankowy charakter. W programie pokój dzienny z jadalnią (stąd też swobodne przejście na wspomniany taras), kuchnia oraz kotłownia. Te pomieszczenia wypełniają dzienną strefę domu. W strefie nocnej: dwie przylegające do siebie sypialnie oraz trzecia "oddzielona" od nich obszerną łazienką. Warto wspomnieć o wygodnej komunikacji, dzięki której domownicy nie będą na siebie "wpadać" podczas codziennych zajęć.

## TECHNOLOGIA WYKONANIA

**Strop:** 4

## PARAMETRY DOMU

<b>Typ zabudowy:</b>	parterowy
<b>Pow. całkowita:</b>	151,40 m <sup>2</sup>
<b>Pow. zabudowy:</b>	151,40 m <sup>2</sup>
<b>Pow. użytkowa:</b>	87,40 m <sup>2</sup>
<b>Kąt nachylenia dachu:</b>	30°
<b>Min. szerokość działki:</b>	19,00 m
<b>Min. długość działki:</b>	22,00 m
<b>Wysokość budynku:</b>	7,22 m
<b>Wysokość parteru:</b>	2,60 m
<b>Liczba pokoi:</b>	3
<b>Pow. dachu:</b>	234,80 m <sup>2</sup>



## AT BURSZTYN - odbicie lustrzane



**AUTOR PROJEKTU:**

STUDIO ATRIUM Lelek, Godlewski Spółka Jawna