

**CENA PROJEKTU 2 410,00 zł**



**ZAMÓW PROJEKT**



**801 080 991**

**dom.pl**



## CHARAKTERYSTYKA DOMU

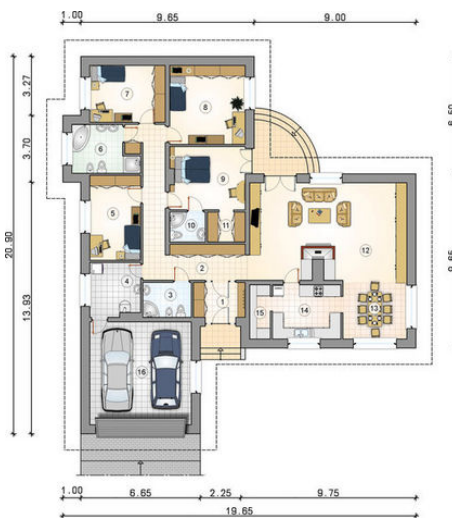
Gotowy projekt garażu

## TECHNOLOGIA WYKONANIA

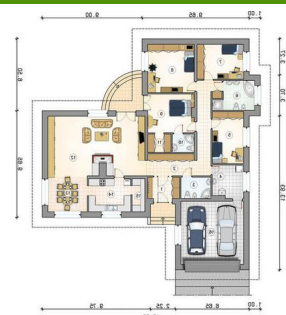
Strop: 4

## PARAMETRY DOMU

Typ zabudowy:	parterowy
Pow. całkowita:	275,30 m <sup>2</sup>
Pow. zabudowy:	275,30 m <sup>2</sup>
Pow. użytkowa:	188,40 m <sup>2</sup>
Kąt nachylenia dachu:	30°
Min. szerokość działki:	27,85 m
Min. długość działki:	28,10 m
Wysokość budynku:	6,92 m
Wysokość parteru:	2,86 m
Liczba pokoi:	4
Pow. dachu:	409,00 m <sup>2</sup>



## AT DOM PRZY GOŚCIŃCU - odbicie lustrzane



## AUTOR PROJEKTU:

STUDIO ATRIUM Lelek, Godlewski Spółka Jawna