

CENA PROJEKTU 1 970,00 zł



ZAMÓW PROJEKT



801 080 991

dom.pl



CHARAKTERYSTYKA DOMU

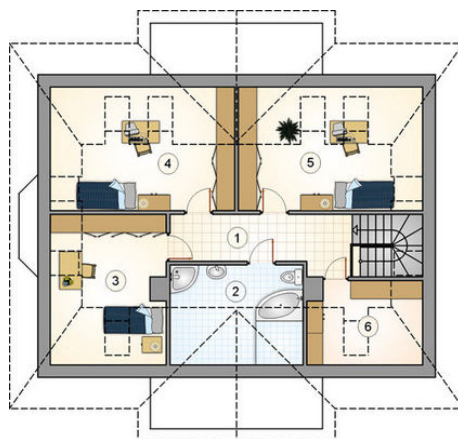
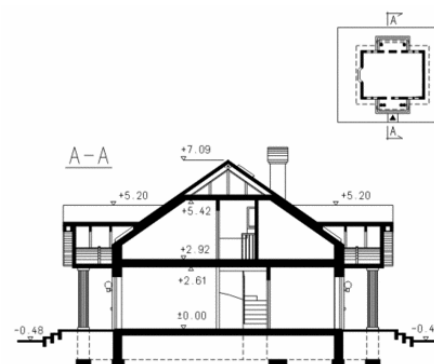
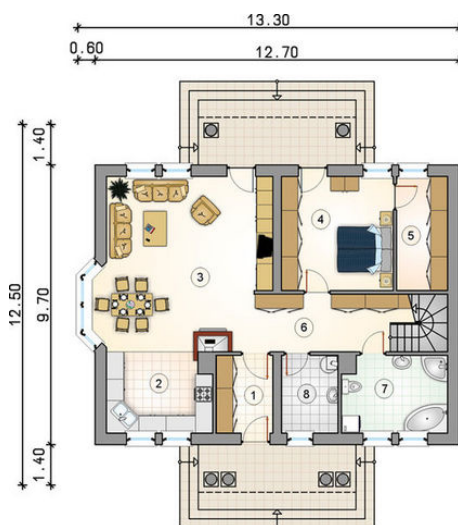
Dom średniej wielkości w charakterze nawiązującym do stylu dworskowego. Wszędzie występuje tu parzystość i symetria. Pomieszczenia przestronne, szczególnie te na parterze. Na taras ogrodowy wyjście zarówno z pokoju dziennego, jak i sypialni. Lekko wypuszczony wykusz jadalni rozświetla wnętrze domu przez cały dzień. Sporo miejsca na szafy z garderobą.

TECHNOLOGIA WYKONANIA

Strop: 4

PARAMETRY DOMU

Typ zabudowy:	z poddaszem
Pow. całkowita:	266,15 m ²
Pow. zabudowy:	138,80 m ²
Pow. użytkowa:	148,75 m ²
Kąt nachylenia dachu:	35,45°
Min. szerokość działki:	20,00 m
Min. długość działki:	18,00 m
Wysokość budynku:	7,57 m
Wysokość parteru:	2,61 m
Liczba pokoi:	4
Pow. dachu:	233,60 m ²



AT DWÓR AMORA - odbicie lustrzane

AUTOR PROJEKTU:

STUDIO ATRIUM Lelek, Godlewski Spółka Jawna

