

CENA PROJEKTU 1 970,00 zł



ZAMÓW PROJEKT



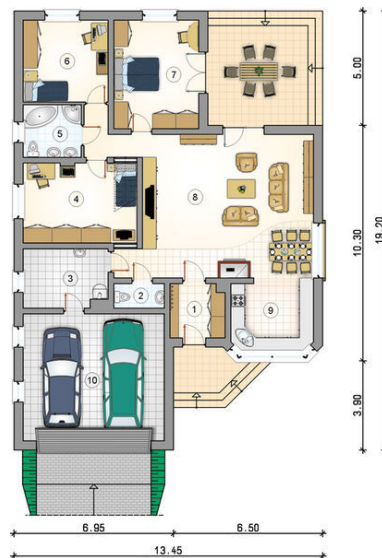
801 080 991

dom.pl



CHARAKTERYSTYKA DOMU

Uroczy dom średniej wielkości z komfortowo rozwiązaną funkcją, wyłącznie na jednym poziomie, z częściowo wpiętym w bryłę mieszkalną 2-stanowiskowym garażem. Całość przykryta kopertowym dachem wykończonym piękną dachówką. Wchodząc do środka, tuż za niewielkim przedśionkiem otwiera się przestrzeń pokoju dziennego. Stamtąd, jak również z sypialni - dostęp do częściowo zadaszonego tarasu. Narożna lokalizacja kuchni wraz z oknem od frontu budynku umożliwia wgląd na wchodzących do domu. W pobliżu garażu przewidziano ponad 9-metrową kotłownię, mogącą pełnić także funkcję pomieszczenia gospodarczego. Trzy dodatkowe pokoje oprócz dziennego pozwalają tu zamieszkać 3-4 osobowej rodzinie.



TECHNOLOGIA WYKONANIA

Strop: 4

PARAMETRY DOMU

Typ zabudowy:	parterowy
Pow. całkowita:	206,50 m ²
Pow. zabudowy:	206,50 m ²
Pow. użytkowa:	134,55 m ²
Kąt nachylenia dachu:	35°
Wysokość budynku:	7,60 m
Wysokość parteru:	2,61 m
Liczba pokoi:	3
Pow. dachu:	334,00 m ²



AT HACJENDA - odbicie lustrzane



AUTOR PROJEKTU:

STUDIO ATRIUM Lelek, Godlewski Spółka Jawna