

CENA PROJEKTU 1 970,00 zł



ZAMÓW PROJEKT



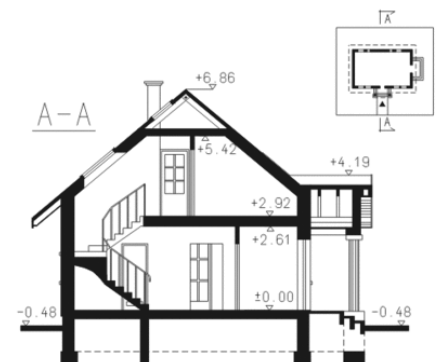
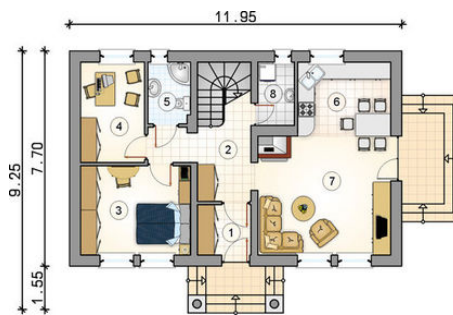
801 080 991

dom.pl



CHARAKTERYSTYKA DOMU

Jutrzenka jest stosunkowo niewielkim domem o powierzchni 110 metrów kwadratowych, jednak swobodnie może w nim zamieszkać dość liczna rodzina. Powodem tego jest wygospodarowanie na parterze (oprócz pokoju dziennego) dwóch dodatkowych pokoi. Kuchnia wraz z jadalnią i salonem stanowi przestrzeń otwartą. Dom ten jest zaprojektowany tak, że może on być wpasowany na działkę z wjazdem od północy jak i od południa. Bryła budynku, a także dach nie są w ogóle skomplikowane co gwarantuje niski koszt budowy.

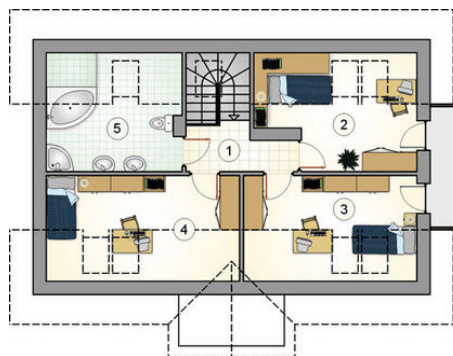


TECHNOLOGIA WYKONANIA

Strop: 4

PARAMETRY DOMU

Typ zabudowy:	z poddaszem
Pow. całkowita:	189,00 m ²
Pow. zabudowy:	96,95 m ²
Pow. użytkowa:	110,00 m ²
Kąt nachylenia dachu:	40°
Min. szerokość działki:	18,00 m
Min. długość działki:	16,00 m
Wysokość budynku:	7,34 m
Wysokość parteru:	2,61 m
Liczba pokoi:	5
Pow. dachu:	169,00 m ²



AT JUTRZENKA - odbicie lustrzane

AUTOR PROJEKTU:

STUDIO ATRIUM Lelek, Godlewski Spółka Jawna

