

**CENA PROJEKTU 2 080,00 zł**



**ZAMÓW PROJEKT**



**801 080 991**

**dom.pl**



## CHARAKTERYSTYKA DOMU

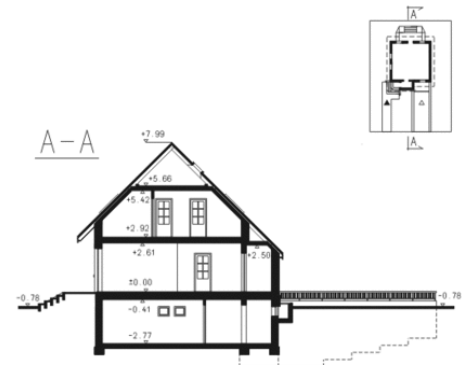
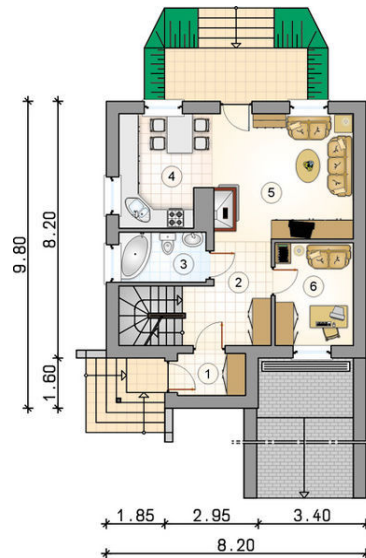
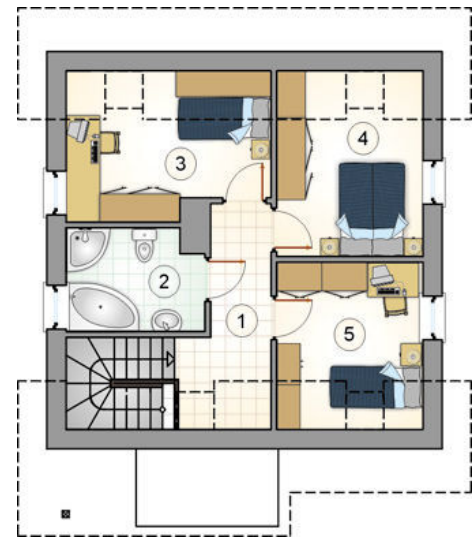
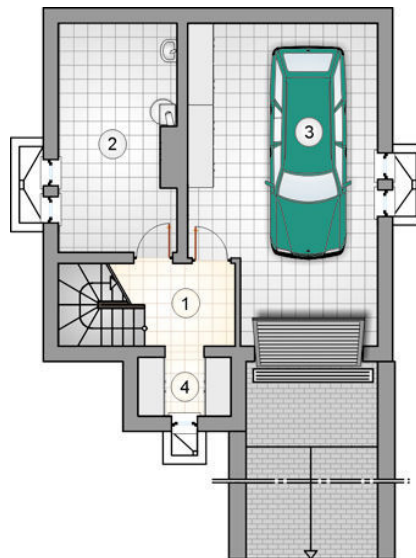
Nieduży, prosty w budowie, podpiwniczony dom dla 4-5 osobowej rodziny. Dwuspadowy dach charakterystycznie przedłużono z frontu budynku, tworząc przyjemny tarasik przed drzwiami wejściowymi. Piwnica oprócz kotłowni i pomieszczenia gospodarczego, mieści także garaż. Na parterze pokój dzienny połączony z kuchnią. Dodatkowo wygodna łazienka. Wygospodarowano także pokój - gabinet, umiejscowiony tuż nad wjazdem do garażu. Na poddaszu trzy sypialnie i łazienka.

## TECHNOLOGIA WYKONANIA

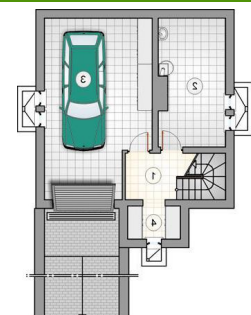
Strop: 4

## PARAMETRY DOMU

Typ zabudowy:	z poddaszem
Pow. całkowita:	211,50 m <sup>2</sup>
Pow. zabudowy:	75,95 m <sup>2</sup>
Pow. użytkowa:	87,55 m <sup>2</sup>
Kąt nachylenia dachu:	45°
Min. szerokość działki:	15,00 m
Min. długość działki:	22,00 m
Wysokość budynku:	8,77 m
Wysokość parteru:	2,61 m
Liczba pokoi:	4
Pow. dachu:	141,00 m <sup>2</sup>



## AT MIKOŁAJEK - odbicie lustrzane



## AUTOR PROJEKTU:

STUDIO ATRIUM Lelek, Godlewski Spółka Jawna