

CENA PROJEKTU 1 970,00 zł



ZAMÓW PROJEKT



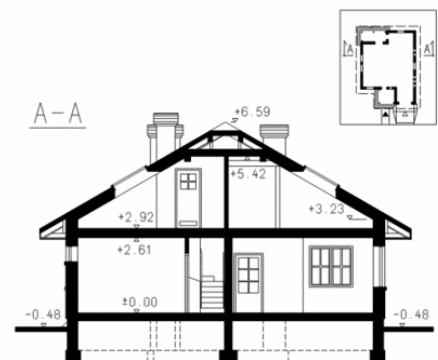
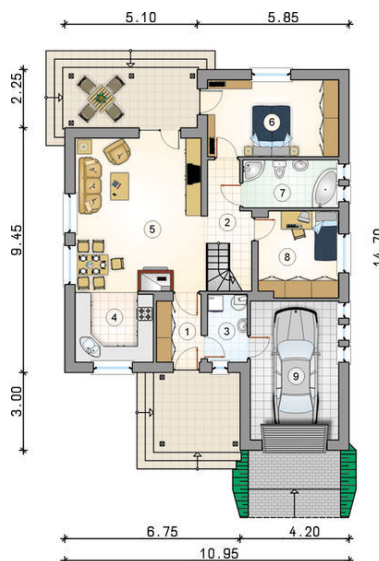
801 080 991

dom.pl



CHARAKTERYSTYKA DOMU

Pelikan to jednorodzinny dom o ciekawej architekturze, idealnie wpisujący się w podmiejski lub wiejski charakter zabudowy. Dom przeznaczony dla 4-osobowej rodziny. Dla zmotoryzowanych dobra wiadomość: Pelikan posiada jednostanowiskowy garaż wkomponowany w bryłę. Parter podzielony na dwie strefy: dzienną z kuchnią, jadalnią i pokojem dziennym oraz nocną: z dwoma sypialniami oddzielnymi, dużą, jasną łazienką. Z sypialni rodziców i pokoju dziennego zaprojektowano drzwi prowadzące na zadaszony taras. Na poddaszu dodatkowy pokój i druga łazienka. Pelikan został przykryty zawsze modnym kopertowym dachem.

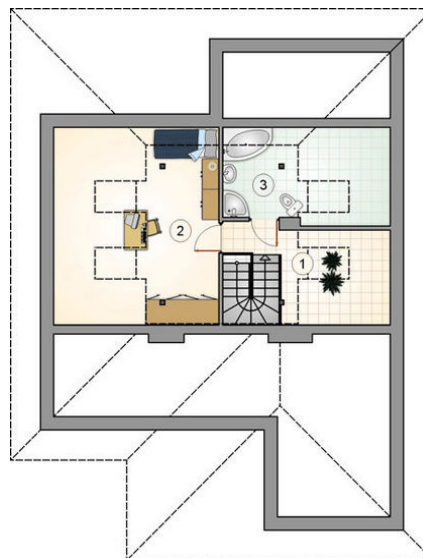


TECHNOLOGIA WYKONANIA

Strop: 4

PARAMETRY DOMU

Typ zabudowy:	z poddaszem
Pow. całkowita:	277,45 m ²
Pow. zabudowy:	148,20 m ²
Pow. użytkowa:	105,50 m ²
Kąt nachylenia dachu:	30°
Min. szerokość działki:	19,00 m
Min. długość działki:	23,00 m
Wysokość budynku:	7,07 m
Wysokość parteru:	2,61 m
Liczba pokoi:	3
Pow. dachu:	230,80 m ²



AT PELIKAN - odbicie lustrzane

AUTOR PROJEKTU:

STUDIO ATRIUM Lelek, Godlewski Spółka Jawna

