

CENA PROJEKTU 3 290,00 zł



ZAMÓW PROJEKT



801 080 991

dom.pl



CHARAKTERYSTYKA DOMU

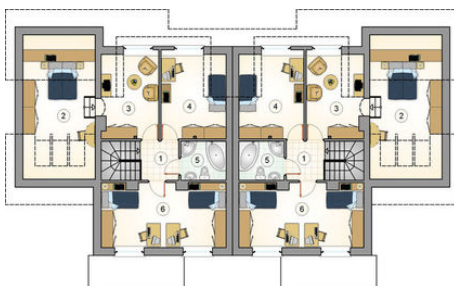
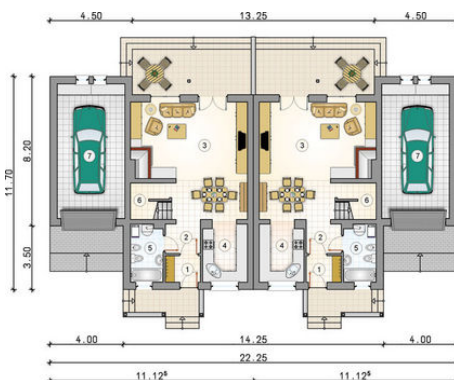
Gotowy projekt garażu

TECHNOLOGIA WYKONANIA

Strop: 4

PARAMETRY DOMU

Typ zabudowy:	bliźniak
Pow. całkowita:	228,30 m ²
Pow. zabudowy:	118,75 m ²
Pow. użytkowa:	120,20 m ²
Kąt nachylenia dachu:	30°
Wysokość budynku:	8,45 m
Wysokość parteru:	2,61 m
Liczba pokoi:	4
Pow. dachu:	180,40 m ²



AT PIOTR I PAWEŁ - odbicie lustrzane

AUTOR PROJEKTU:

STUDIO ATRIUM Lelek, Godlewski Spółka Jawna

