

CENA PROJEKTU 2 400,00 zł



ZAMÓW PROJEKT



801 080 991

dom.pl



CHARAKTERYSTYKA DOMU

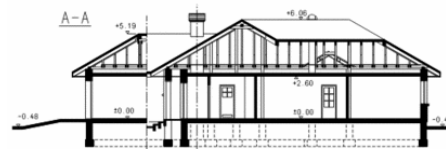
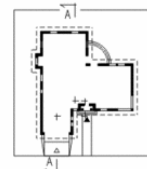
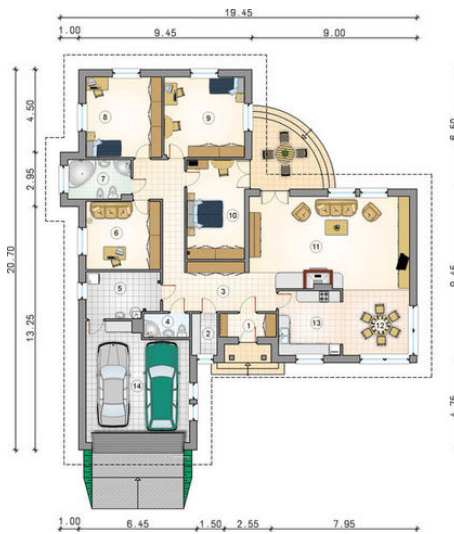
Jednorodzinny dom parterowy, niepodpiwniczony

TECHNOLOGIA WYKONANIA

Strop: 4

PARAMETRY DOMU

Typ zabudowy:	parterowy
Pow. całkowita:	269,35 m ²
Pow. zabudowy:	269,35 m ²
Pow. użytkowa:	190,70 m ²
Kąt nachylenia dachu:	30°
Min. szerokość działki:	27,45 m
Min. długość działki:	28,70 m
Wysokość budynku:	6,54 m
Wysokość parteru:	2,60 m
Liczba pokoi:	4
Pow. dachu:	388,20 m ²



AT PRZYSTAŃ - odbicie lustrzane

AUTOR PROJEKTU:

STUDIO ATRIUM Lelek, Godlewski Spółka Jawna

