

CENA PROJEKTU 3 600,00 zł



ZAMÓW PROJEKT



801 080 991

dom.pl



CHARAKTERYSTYKA DOMU

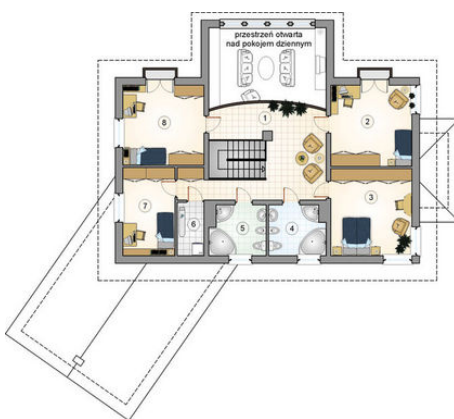
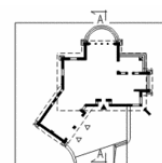
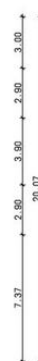
Jednorodzinny dom piętrowy, niepodpiwniczony

TECHNOLOGIA WYKONANIA

Strop: porotherm 19/50

PARAMETRY DOMU

Typ zabudowy:	piętrowy
Pow. całkowita:	381,55 m ²
Pow. zabudowy:	236,50 m ²
Pow. użytkowa:	243,35 m ²
Kąt nachylenia dachu:	30°
Wysokość budynku:	9,56 m
Wysokość parteru:	2,61 m
Liczba pokoi:	5
Pow. dachu:	342,60 m ²



AT SŁONECZNA WILLA - odbicie lustrzane



AUTOR PROJEKTU:

STUDIO ATRIUM Lelek, Godlewski Spółka Jawna