

CENA PROJEKTU 1 970,00 zł



ZAMÓW PROJEKT



801 080 991

dom.pl



CHARAKTERYSTYKA DOMU

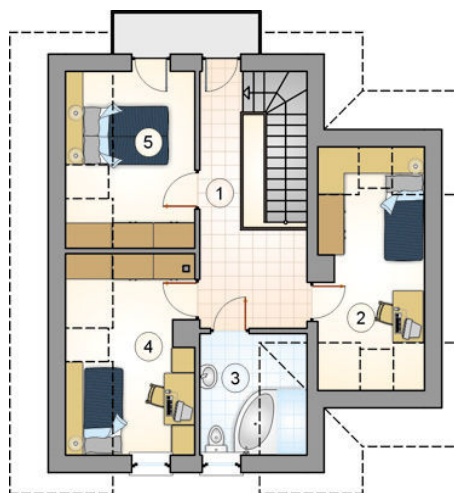
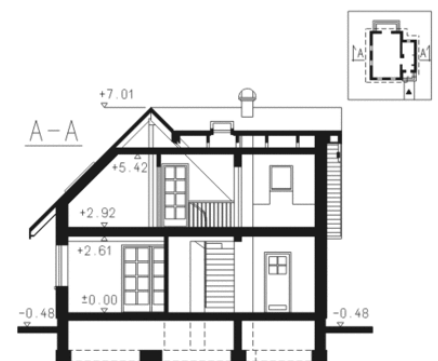
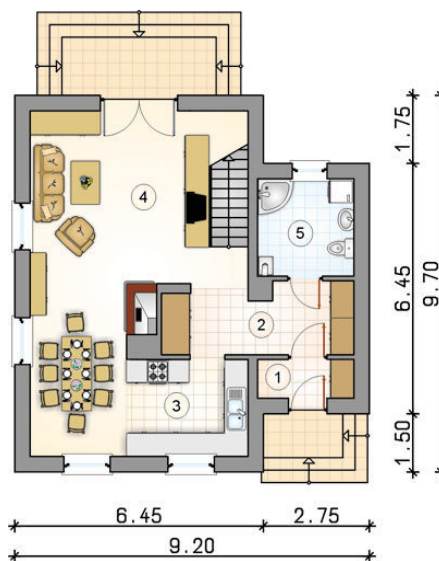
Storczyk to dom przeznaczony dla 4 osobowej rodziny. Jego rzut został oparty na literze T, przez co bryła tego niedużego budynku jest urozmaicona. Na parterze w otwartej przestrzeni – pokój dzienny, kuchnia, i jadalnia. Dodatkowo duża łazienka. Na poddaszu trzy sypialnie i druga łazienka. Dwuspadowy dach posiada połaciowe okna. Na poddaszu balkon, na który można dostać się zarówno z jednej z sypialni jak i z hallu. GL 241 to dom, który wspaniale wpisuje się w każdy rodzaj otoczenia.

TECHNOLOGIA WYKONANIA

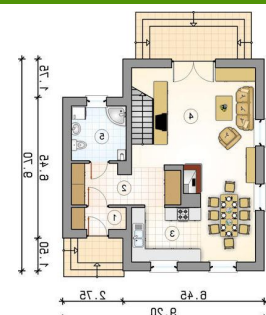
Strop: 4

PARAMETRY DOMU

Typ zabudowy:	z poddaszem
Pow. całkowita:	160,60 m ²
Pow. zabudowy:	80,30 m ²
Pow. użytkowa:	99,95 m ²
Kąt nachylenia dachu:	45°
Min. szerokość działki:	16,00 m
Wysokość budynku:	7,49 m
Wysokość parteru:	2,61 m
Liczba pokoi:	3
Pow. dachu:	153,00 m ²



AT STORCZYK - odbicie lustrzane



AUTOR PROJEKTU:

STUDIO ATRIUM Lelek, Godlewski Spółka Jawna