

**CENA PROJEKTU 3 400,00 zł**



**ZAMÓW PROJEKT**



**801 080 991**

**dom.pl**



## CHARAKTERYSTYKA DOMU

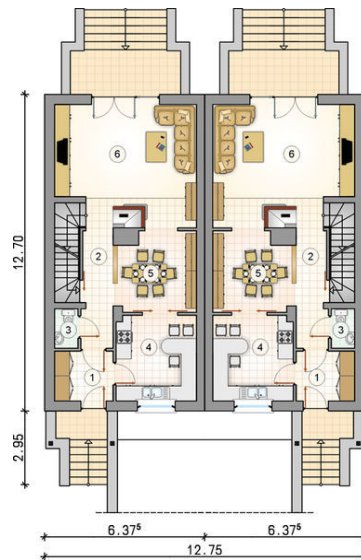
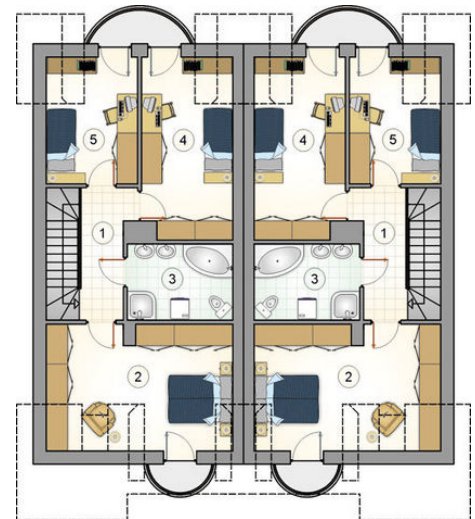
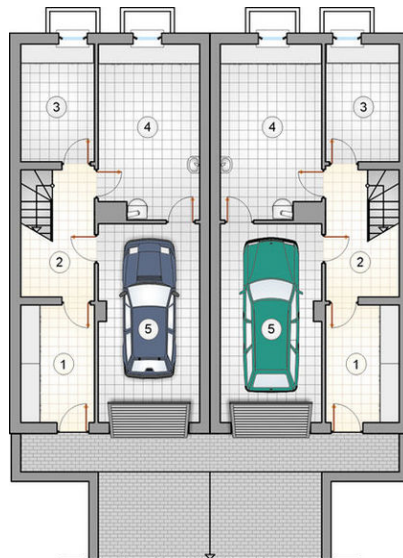
Dwusegmentowy nieduży domek z 2-stanowiskowym garażem w podpiwniczeniu. Powierzchnia każdego z mieszkań to 112m<sup>2</sup> z podziałem na parter i poddasze. Całość tworzy zwartą zabudowę nie przekraczającą 13 metrów szerokości, co stanowi dodatkowy atut dla wąskich działek. Dwie zadane lukarny z półokrągłymi balkonikami urozmaicają elewację frontową budynku. Po przeciwnej stronie taras wraz z zejściem schodkami do ogrodu.

## TECHNOLOGIA WYKONANIA

**Strop:** 4

## PARAMETRY DOMU

**Typ zabudowy:** bliźniak  
**Pow. całkowita:** 248,70 m<sup>2</sup>  
**Pow. zabudowy:** 84,50 m<sup>2</sup>  
**Pow. użytkowa:** 112,00 m<sup>2</sup>  
**Kąt nachylenia dachu:** 37°  
**Wysokość budynku:** 9,72 m  
**Wysokość parteru:** 2,61 m  
**Liczba pokoi:** 3  
**Pow. dachu:** 133,00 m<sup>2</sup>



## AT TANDEM - odbicie lustrzane

### AUTOR PROJEKTU:

STUDIO ATRIUM Lelek, Godlewski Spółka Jawna

