

CENA PROJEKTU 1 970,00 zł



ZAMÓW PROJEKT



801 080 991

dom.pl



CHARAKTERYSTYKA DOMU

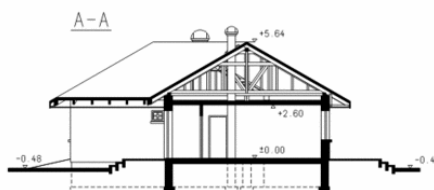
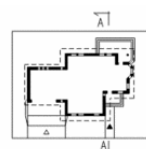
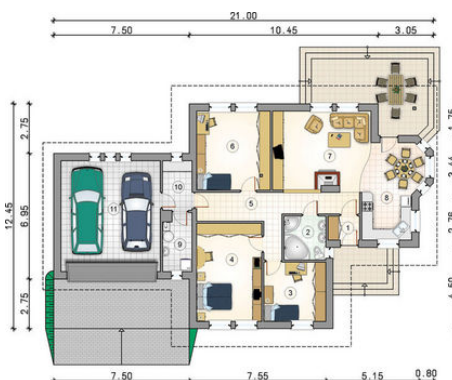
Jednorodzinny dom parterowy, niepodpiwniczony

TECHNOLOGIA WYKONANIA

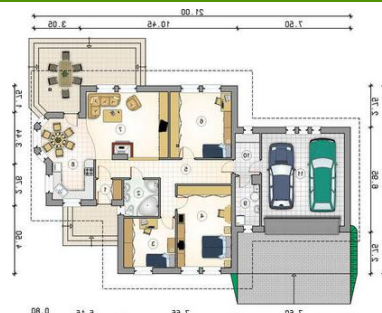
Strop: 4

PARAMETRY DOMU

Typ zabudowy:	parterowy
Pow. całkowita:	190,30 m ²
Pow. zabudowy:	190,30 m ²
Pow. użytkowa:	120,15 m ²
Kąt nachylenia dachu:	30°
Min. szerokość działki:	27,00 m
Min. długość działki:	20,00 m
Wysokość budynku:	6,12 m
Wysokość parteru:	2,60 m
Liczba pokoi:	3
Pow. dachu:	287,40 m ²



AT TĘCZA - odbicie lustrzane



AUTOR PROJEKTU:

STUDIO ATRIUM Lelek, Godlewski Spółka Jawna