

CENA PROJEKTU 3 500,00 zł



ZAMÓW PROJEKT



801 080 991

dom.pl



CHARAKTERYSTYKA DOMU

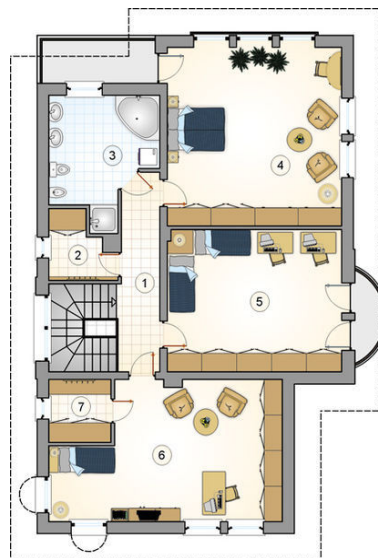
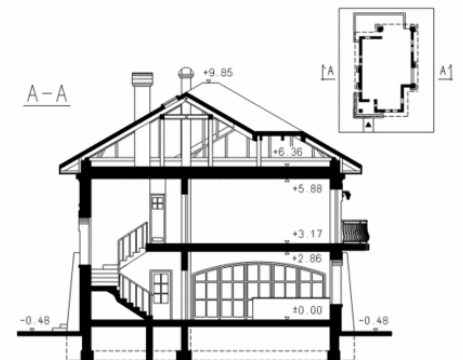
Duży, piętrowy dom, przykryty wielospadowym dachem. Dom przeznaczony na miejskie działki dla dużej rodziny. Na parterze kuchnia, duża jadalnia i obszerny pokój dzienny z przeszklonym przejściem na przydomowy taras. Ponadto łazienka, kotłownia i gabinet "na tyłach" domu. Warto zwrócić uwagę na niuanse - spiżarka obok kuchni, obszerna komunikacja (dom dla dużej rodziny - tutaj nie może być ciasno). Na piętrze trzy duże sypialnie (dwie z balkonami) duża łazienka - pokój kąpielowy, dwie garderoby. Nazwa domu - Villa Nova, wspaniale oddaje jego charakter, nowoczesnej miejskiej willi, w której każdy będzie się czuł dobrze.

TECHNOLOGIA WYKONANIA

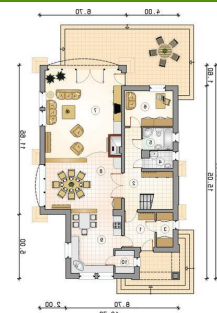
Strop: 4

PARAMETRY DOMU

Typ zabudowy:	piętrowy
Pow. całkowita:	323,50 m ²
Pow. zabudowy:	168,05 m ²
Pow. użytkowa:	248,10 m ²
Kąt nachylenia dachu:	30°
Min. szerokość działki:	19,00 m
Min. długość działki:	25,00 m
Wysokość budynku:	10,33 m
Wysokość parteru:	2,71 m
Liczba pokoi:	4
Pow. dachu:	247,40 m ²



AT VILLA NOVA - odbicie lustrzane



AUTOR PROJEKTU:

STUDIO ATRIUM Lelek, Godlewski Spółka Jawna