

CENA PROJEKTU 1 970,00 zł



ZAMÓW PROJEKT



801 080 991

dom.pl



CHARAKTERYSTYKA DOMU

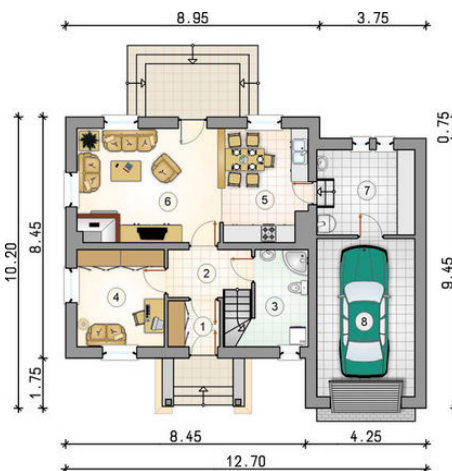
Dom dla 3-4 osobowej rodziny o optymalnej powierzchni, skromny w formie, z zagospodarowanym każdym zakątkiem. W części od ogrodu zlokalizowany pokój dzienny z jadalnią i kuchnią oraz dostępem do blisko 10-metrowej kotłowni. Na parterze wygospodarowano miejsce na gabinet. Poddasze z 3 sypialniami, sporą łazienką i 2 schowkami. Lekko wysunięta część garażowa z obniżonym nad nią garażem urozmaicającą prostą w pomysłach bryłę budynku.

TECHNOLOGIA WYKONANIA

Strop: 4

PARAMETRY DOMU

Typ zabudowy:	z poddaszem
Pow. całkowita:	217,70 m ²
Pow. zabudowy:	117,90 m ²
Pow. użytkowa:	117,05 m ²
Kąt nachylenia dachu:	40°
Wysokość budynku:	7,96 m
Wysokość parteru:	2,61 m
Liczba pokoi:	4
Pow. dachu:	196,00 m ²



AT WALCZYK - odbicie lustrzane

AUTOR PROJEKTU:

STUDIO ATRIUM Lelek, Godlewski Spółka Jawna

