

CENA PROJEKTU 1 970,00 zł



ZAMÓW PROJEKT



801 080 991

dom.pl



CHARAKTERYSTYKA DOMU

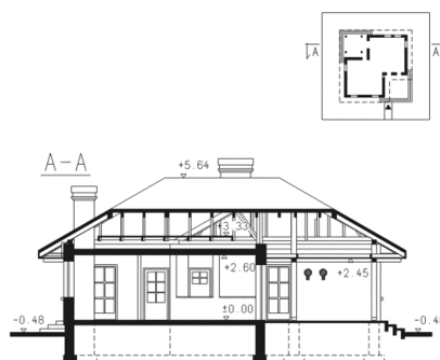
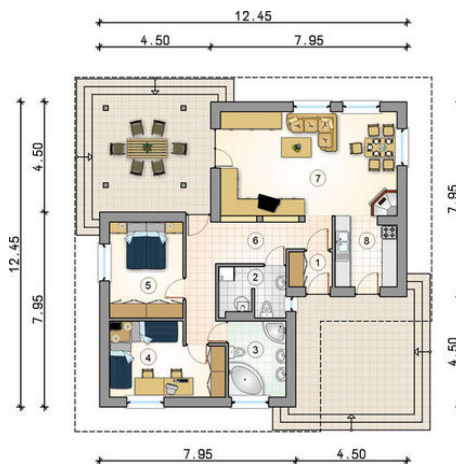
Parterowy dom, którego rzut oparto na dwóch, przenikających się kwadratach. W jednym zaprojektowano strefę dzienną z kuchnią, jadalnią i pokojem dziennym. W drugim strefę nocną z dwoma sypialniami, łazienką i kotłownią. Warto zauważyć duży zadaszony taras, na który można swobodnie przejść zarówno z pokoju dziennego jak i z hallu strefy nocnej. Kopertowy dach zwieńcza cały budynek i wspornie wkomponowuje go w płaskie podmiejskie lub wiejskie działki.

TECHNOLOGIA WYKONANIA

Strop: lekki

PARAMETRY DOMU

Typ zabudowy:	parterowy
Pow. całkowita:	133,45 m ²
Pow. zabudowy:	133,45 m ²
Pow. użytkowa:	90,50 m ²
Kąt nachylenia dachu:	30°
Min. szerokość działki:	18,00 m
Min. długość działki:	20,00 m
Wysokość budynku:	6,12 m
Wysokość parteru:	2,60 m
Liczba pokoi:	2
Pow. dachu:	217,70 m ²



AT WAŻKA - odbicie lustrzane

AUTOR PROJEKTU:

STUDIO ATRIUM Lelek, Godlewski Spółka Jawna

