

CENA PROJEKTU 1 970,00 zł



ZAMÓW PROJEKT



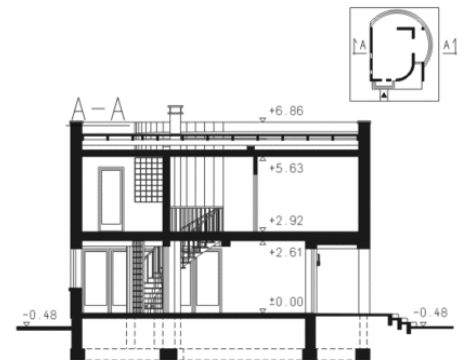
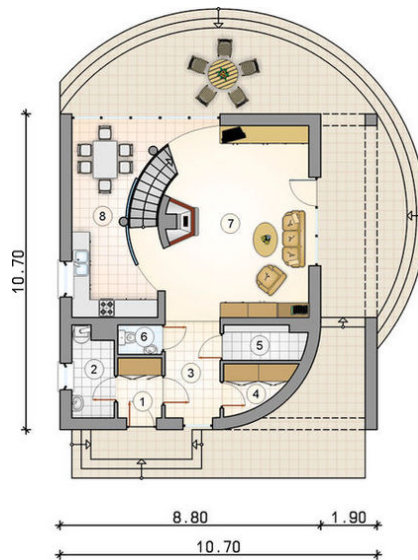
801 080 991

dom.pl



CHARAKTERYSTYKA DOMU

Oryginalny i nowoczesny dom piętrowy idealnie wpisujący się w podmiejskie i miejskie scenerie - nawiązujący do międzywojennego modernizmu. Na parterze pokój dzienny z widocznymi schodami prowadzącymi półkolem na piętro. Dodatkowo kuchnia z jadalnią oraz w.c., pomieszczenie gospodarcze, garderoba i kotłownia. Warto zaznaczyć, że duże przeszklone okna i drzwi dziela wnętrze domu odolistego tarasu. Na piętrze trzy sypialnie i łazienka z dostępem do tarasu. Należy zwrócić uwagę na jedną z sypialń, której ściana z oknami tworzy łagodny łuk, za którym znajduje się taras idealny do letniego leniuchowania. Bryła budynku - poprzez swoje zaokrąglenia i ściany, na których osadzono tarasy na piętrze - jest bardzo charakterystyczna i łatwo rozpoznawalna. Śmiało ten dom można polecić wszystkim miłośnikom nowoczesnej architektury.

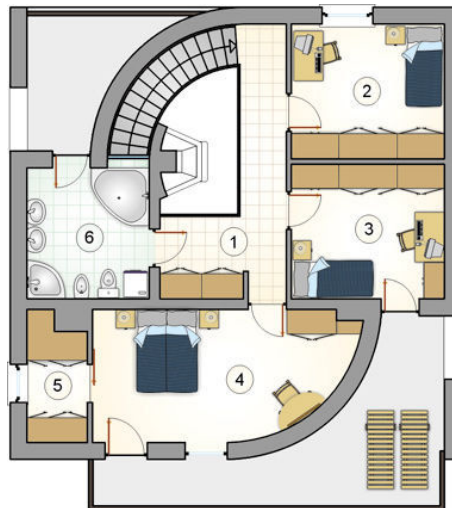


TECHNOLOGIA WYKONANIA

Strop: 4

PARAMETRY DOMU

Typ zabudowy:	piętrowy
Pow. całkowita:	210,35 m ²
Pow. zabudowy:	114,50 m ²
Pow. użytkowa:	134,50 m ²
Wysokość budynku:	7,34 m
Wysokość parteru:	2,61 m
Liczba pokoi:	3
Pow. dachu:	78,50 m ²



AT WILLA MARIA - odbicie lustrzane

AUTOR PROJEKTU:

STUDIO ATRIUM Lelek, Godlewski Spółka Jawna

