

CENA PROJEKTU 1 900,00 zł

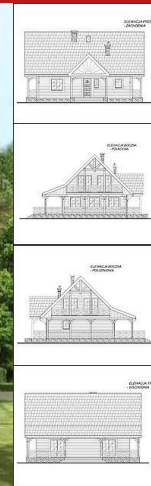


ZAMÓW PROJEKT



801 090 030

dom.pl



CHARAKTERYSTYKA DOMU

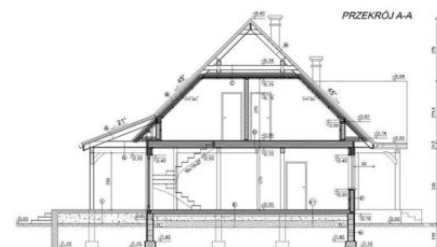
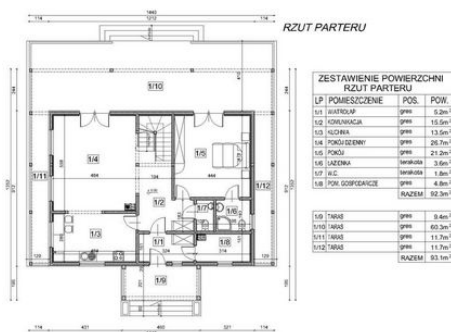
BUDYNEK MIESZKALNY JEDNORODZINNY,
KONSTRUKCJI SZKIELETOWEJ

TECHNOLOGIA WYKONANIA

Strop: belkowy drewniany z podsufitką
Ściany: Konstrukcja szkieletowa

PARAMETRY DOMU

Typ zabudowy: z poddaszem
Pow. zabudowy: 175,30 m²
Pow. użytkowa: 144,60 m²
Kubatura: 732,00 m³
Kąt nachylenia dachu: 45°
Min. szerokość działki: 22,40 m
Min. długość działki: 21,60 m
Wysokość budynku: 9,00 m



DOM UP1-03 (ATS AT-108) - odbicie lustrzane

AUTOR PROJEKTU:

AT studio PROJEKT Tomasz Ryś

