

CENA PROJEKTU 1 800,00 zł



ZAMÓW PROJEKT



801 090 030

dom.pl



CHARAKTERYSTYKA DOMU

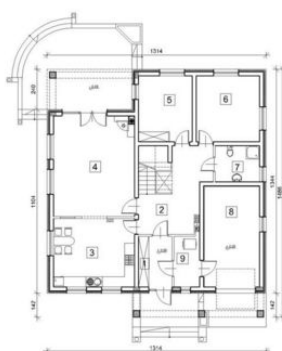
Budynek jednorodzinny murowany z garażem

TECHNOLOGIA WYKONANIA

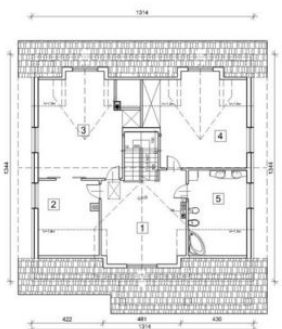
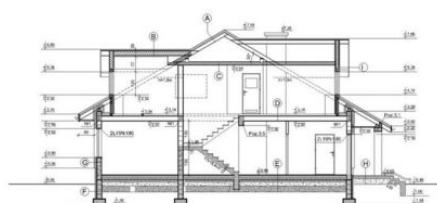
Strop: gęstożebrowy Teriva I
 Ściany: gazobeton gr.24cm + styrop. 15cm

PARAMETRY DOMU

Typ zabudowy: z poddaszem
 Pow. zabudowy: 175,30 m²
 Pow. użytkowa: 206,00 m²
 Kubatura: 975,00 m³
 Kąt nachylenia dachu: 30°
 Min. szerokość działki: 22,00 m
 Min. długość działki: 23,00 m
 Wysokość budynku: 8,00 m



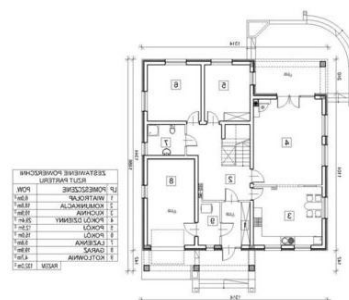
ZESTAWIENIE POWIERZCHNI - RZUT PIERWOTNY		
LP	POMIESZCZENIE	POW.
1	WŁAZIOLAP	6,8m ²
2	KOBIENIARZKA	8,8m ²
3	KUCHNIA	10,8m ²
4	POKOJ	12,5m ²
5	POKOJ	12,5m ²
6	LAZARENKA	5,8m ²
7	GARAŻ	18,8m ²
8	KOTŁOWNIA	4,7m ²
RAZEM		102,2m ²



ZESTAWIENIE POWIERZCHNI - RZUT PODDASZA		
LP	POMIESZCZENIE	POW.
1	HALL	28,82m ²
2	GARDEROBIA	10,25m ²
3	POKOJ	27,43m ²
4	POKOJ	20,91m ²
5	LAZARENKA	12,57m ²
RAZEM		100,02m ²



DOM UP1-43 (ATS AT-91) - odbicie lustrzane



AUTOR PROJEKTU:
 AT studio PROJEKT Tomasz Ryś