

CENA PROJEKTU 1 500,00 zł

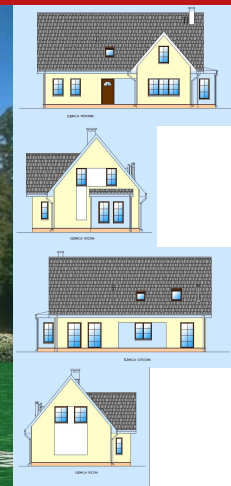


ZAMÓW PROJEKT



801 090 030

dom.pl



CHARAKTERYSTYKA DOMU

Dom jednorodzinny z poddaszem użytkowym.

TECHNOLOGIA WYKONANIA

Ściany: z bloczków gazobetonowych Ytong
z elewacją z cegły Novabrick

PARAMETRY DOMU

Typ zabudowy:	z poddaszem
Pow. zabudowy:	113,00 m ²
Pow. użytkowa:	151,10 m ²
Kubatura:	476,00 m ³
Kąt nachylenia dachu:	50°
Wysokość budynku:	8,49 m

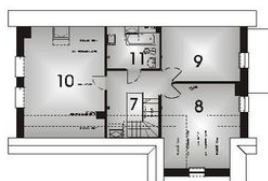
Parter

OZNACZENIA - PARTER:
1-HALL 15,3 m²
2-POKÓJ DZIENNY 38,5 m²
3-KUCHNIA 13,3 m²
4-POM. GOSPODARCZE 4,8 m²
5-POKÓJ 13,8 m²
6-WC 1,3 m²



Poddasze

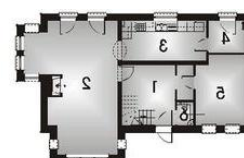
OZNACZENIA (PODDASZE):
7- HALL 7,2m²
8- POKÓJ 21,1 m²
9- POKÓJ 14,4 m²
10- POKÓJ 30,2 m²
11-ŁAZIENKA 7,5m²



DOM BA1-03 (BA MD-150A) - odbicie lustrzane

AUTOR PROJEKTU:

Biuro Architektoniczne mgr inż. arch. Marek Dąbrowski



OZNACZENIA - PARTER:
1-HALL 15,3 m²
2-POKÓJ DZIENNY 38,5 m²
3-KUCHNIA 13,3 m²
4-POM. GOSPODARCZE 4,8 m²
5-POKÓJ 13,8 m²
6-WC 1,3 m²