

CENA PROJEKTU 550,00 zł

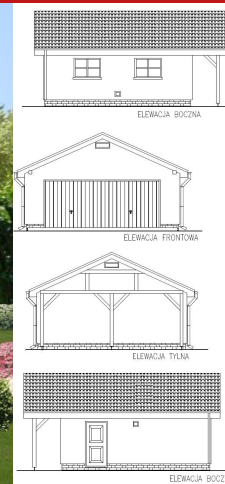


ZAMÓW PROJEKT



801 090 030

dom.pl



CHARAKTERYSTYKA DOMU

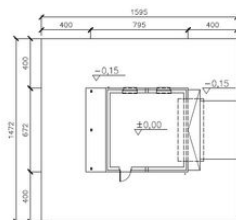
Garaż dwustanowiskowy.

TECHNOLOGIA WYKONANIA

Ściany: z bloczków betonowych docieplonych styropianem

PARAMETRY DOMU

Typ zabudowy:	garaż
Pow. zabudowy:	53,40 m ²
Pow. użytkowa:	36,00 m ²
Wysokość budynku:	4,36 m
Szerokość budynku:	6,72 m
Długość budynku:	6,72 m



MINIMALNE WYMIARY DZIAŁKI: 15,95x14,72 m
 MINIMALNA POWIERZCHNIA DZIAŁKI: 235 m²

GARAdź BA1-04 (BA MD-39) - odbicie lustrzane



AUTOR PROJEKTU:

Biuro Architektoniczne mgr inż. arch. Marek Dąbrowski