

CENA PROJEKTU 1 800,00 zł



ZAMÓW PROJEKT



801 090 030

dom.pl

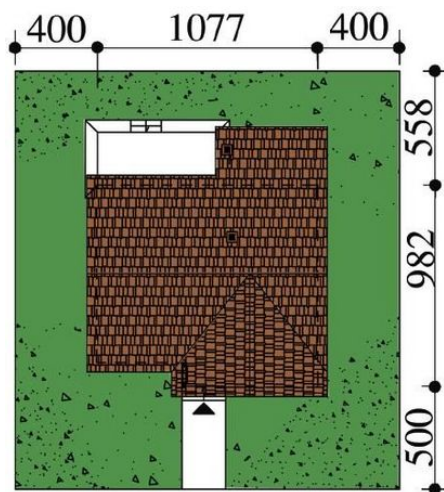
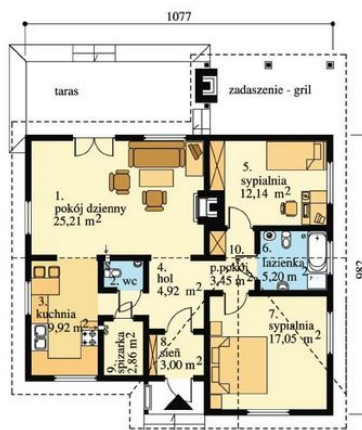


## CHARAKTERYSTYKA DOMU

Dom jednorodzinny parterowy o prostej konstrukcji przeznaczony dla 3 &#8211; 4 osobowej rodziny. Zostały wydzielone dwie strefy, dzienna to pokój dzienny z kominkiem, kuchnia, spiżarnia, wc i hol natomiast część nocna to dwie sypialnie z łazienką. Na zewnątrz od ogrodu zaprojektowano zadaszenie z miejscem na grila.

## PARAMETRY DOMU

Typ zabudowy:	parterowy
Pow. zabudowy:	112,60 m <sup>2</sup>
Pow. użytkowa:	86,43 m <sup>2</sup>
Min. szerokość działki:	18,77 m
Min. długość działki:	20,08 m
Wysokość budynku:	5,75 m



## DOM BD1-30 (BD 86 DL) - odbicie lustrzane

AUTOR PROJEKTU:

BAJER DOM Marek Bajer

