

CENA PROJEKTU 1 155,00 zł



ZAMÓW PROJEKT



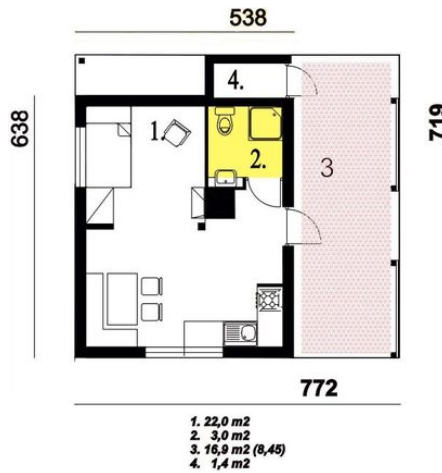
801 090 030

dom.pl



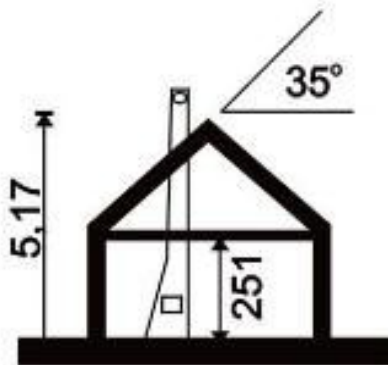
CHARAKTERYSTYKA DOMU

Budynek oparty na rzucie kwadratu zawiera wiele wypróbowanych rozwiązań małych domów rekreacyjnych. Na parterze znajduje kuchnia z aneksem jadalnym, sypialnia dla 2 osób, łazienka oraz duża powierzchnia otwarta dzienna a w centrum znajduje się kominek albo piec stałopalny. Wejście do domu stanowi taras osłonięty bardzo ładnie współgrający z więźbą dachową i podcieniami. Ponieważ projekt nie przewiduje poddasza kąt nachylenia połaci dachu wynosi 35 stopni, wysokość do kalenicy 5,17m Ogrzewanie kominkiem z wkładem żeliwnym lub piecem stałopalnym, dodatkowo ogrzewanie elektryczne



PARAMETRY DOMU

Typ zabudowy:	parterowy
Pow. zabudowy:	53,00 m ²
Pow. użytkowa:	26,00 m ²
Kubatura:	212,00 m ³
Kąt nachylenia dachu:	35°
Min. szerokość działki:	15,72 m
Min. długość działki:	15,19 m
Wysokość budynku:	5,17 m
Szerokość budynku:	7,72 m
Długość budynku:	7,19 m



DOM SA1-52 (BR-130) - odbicie lustrzane



AUTOR PROJEKTU:

Studio Architektoniczne Tadeusz Olgierd Rutkowski