

CENA PROJEKTU 2 091,00 zł

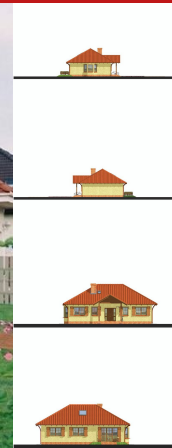


ZAMÓW PROJEKT



801 090 030

dom.pl



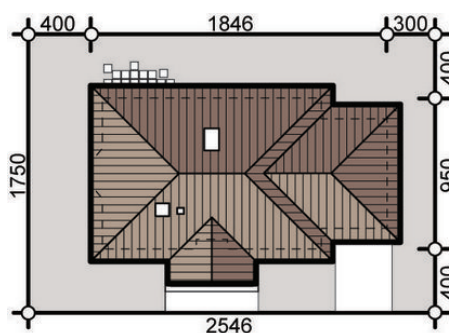
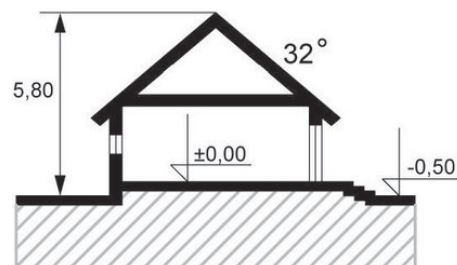
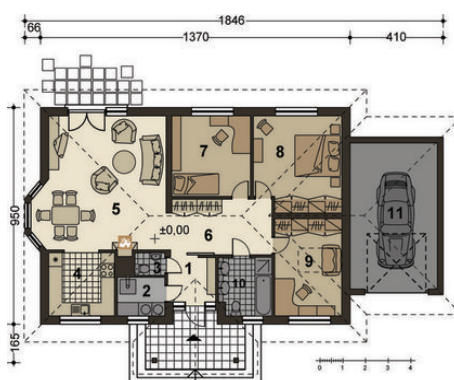
## CHARAKTERYSTYKA DOMU

Ten nieduży, parterowy dom jest propozycją dla tych, którzy chcieliby zamienić mieszkanie w bloku na przytulny domek. Zaproponowano zwartą, prostopadłościenną bryłę, przykrytą wielospadowym dachem kopertowym, krytą dachówką. Na parterze zaplanowano obszerny salon w sąsiedztwie którego zlokalizowano kuchnię z pom. gospodarczym. Stromy dach umożliwia adaptację poddasza i utworzenie dwóch dodatkowych pokoi, łazienki i garderoby.

## PARAMETRY DOMU

Typ zabudowy:	parterowy
Pow. zabudowy:	158,70 m <sup>2</sup>
Pow. użytkowa:	132,95 m <sup>2</sup>
Kubatura:	587,00 m <sup>3</sup>
Kąt nachylenia dachu:	30°
Szerokość budynku:	18,50 m
Długość budynku:	9,50 m

## Parter



## DOM CT1-07 (CIS 01 G) - odbicie lustrzane



AUTOR PROJEKTU:  
CIS DECOR STUDIO