

CENA PROJEKTU 2 091,00 zł

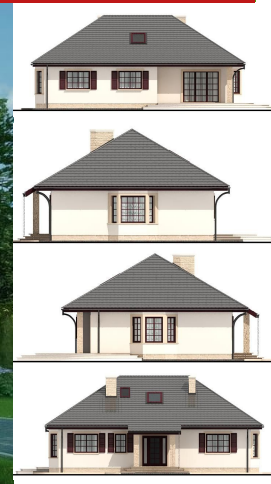


ZAMÓW PROJEKT



801 090 030

dom.pl



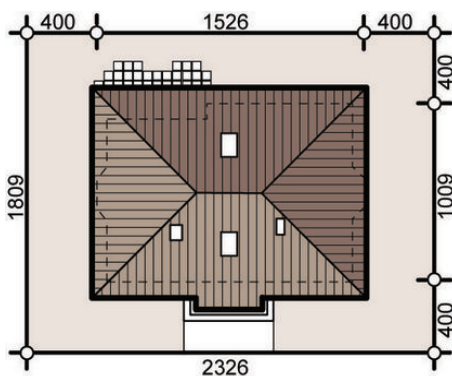
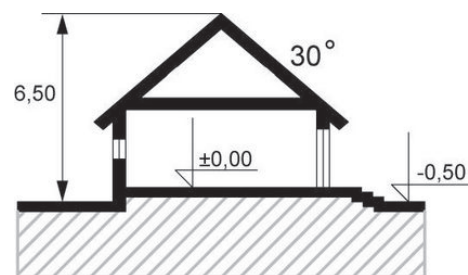
## CHARAKTERYSTYKA DOMU

Dom jednorodzinny, wolno stojący, parterowy, bez podpiwniczenia, ze stromym, kopertowym dachem i frontowym gankiem. Tradycyjnej, bardzo prostej i eleganckiej architekturze towarzyszy funkcjonalnie zaprojektowane wnętrze z obszernym salonem, który prowadzi na częściowo zadaszony taras.

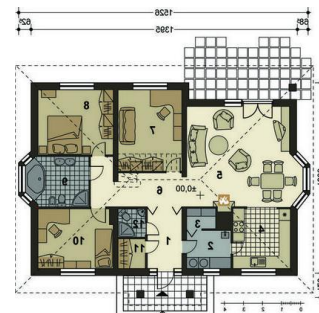
## PARAMETRY DOMU

Typ zabudowy:	parterowy
Pow. zabudowy:	138,00 m <sup>2</sup>
Pow. użytkowa:	114,25 m <sup>2</sup>
Kubatura:	510,00 m <sup>3</sup>
Kąt nachylenia dachu:	30-35°
Szerokość budynku:	15,30 m
Długość budynku:	10,10 m

Parter



## DOM CT1-02 (CIS 02 BG) - odbicie lustrzane



AUTOR PROJEKTU:  
CIS DECOR STUDIO