

CENA PROJEKTU 2 091,00 zł

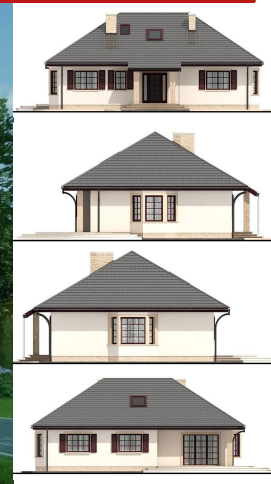


ZAMÓW PROJEKT



801 090 030

dom.pl



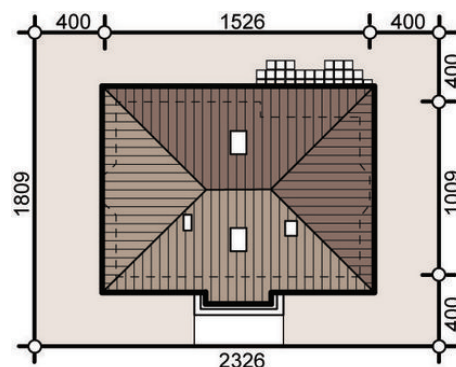
CHARAKTERYSTYKA DOMU

Dom jednorodzinny, wolno stojący, bez podpiwniczenia, ze stromym, kopertowym dachem i frontowym gankiem. Tradycyjnej, bardzo prostej i eleganckiej architektury towarzyszy funkcjonalnie zaprojektowane wnętrze z obszernym salonem, który prowadzi na częściowo zadaszoną taras.

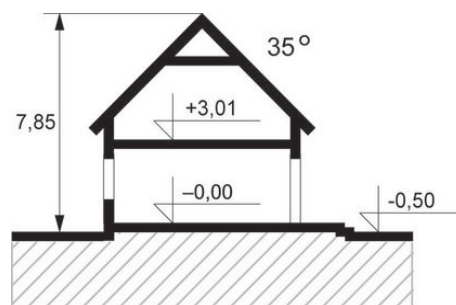
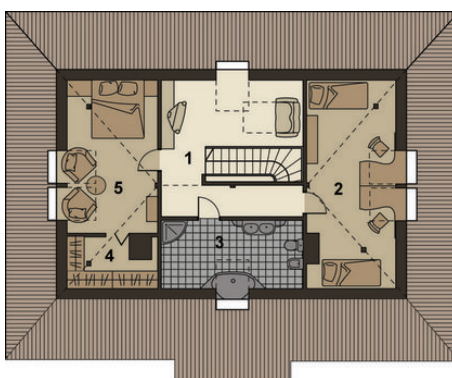
PARAMETRY DOMU

Typ zabudowy:	z poddaszem
Pow. zabudowy:	138,00 m ²
Pow. użytkowa:	114,25 m ²
Kubatura:	510,00 m ³
Kąt nachylenia dachu:	35°
Szerokość budynku:	15,30 m
Długość budynku:	10,10 m

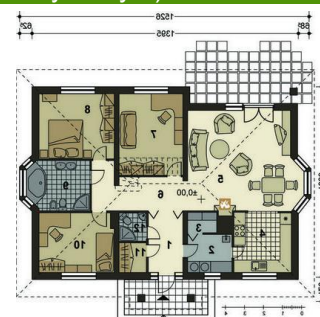
Parter



Poddasze



DOM CT1-01 (CIS 02 BG z poddaszem użytkowym) - odbicie lustrzane



AUTOR PROJEKTU:
CIS DECOR STUDIO