

CENA PROJEKTU 4 920,00 zł



ZAMÓW PROJEKT



801 090 030

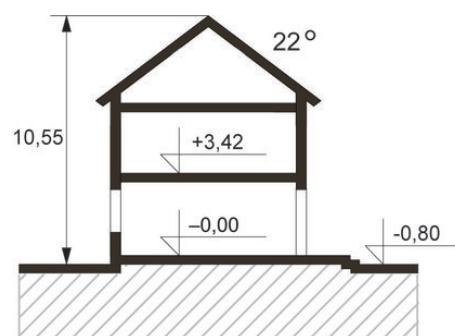
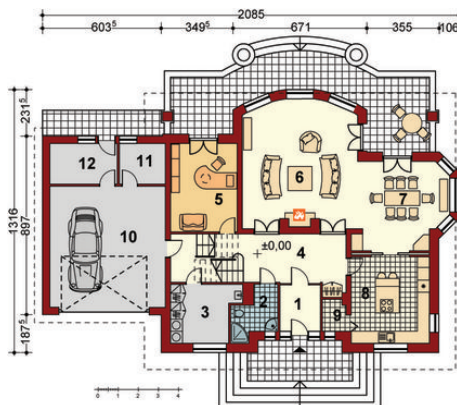
dom.pl



CHARAKTERYSTYKA DOMU

Rezydencję cechuje wiele architektonicznych odniesień do willi włoskich oraz ogromna dbałość o proporcje i detal. Jednym z wielkich atutów projektu jest znaczna powierzchnia użytkowa zamknięta w zwartej, prostopadłościowej bryle przykrytej kopertowym dachem. Na parterze centralną pozycję zajmuje reprezentacyjny salon z jadalnią w sąsiedztwie której zlokalizowano okazałą kuchnię ze spiżarnią. Na piętrze zaplanowano cztery sypialnie, w tym master bedroom; z własnym pokojem kąpielowym i garderobą.

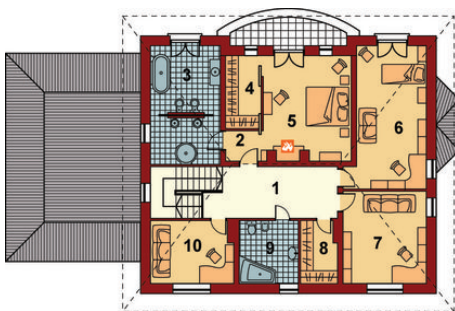
Parter



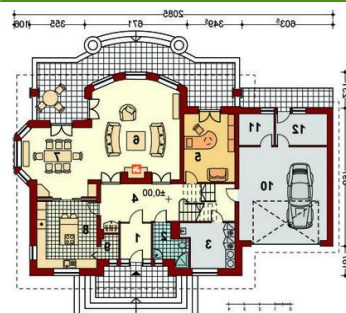
PARAMETRY DOMU

Typ zabudowy:	piętrowy
Pow. zabudowy:	215,20 m ²
Pow. użytkowa:	295,70 m ²
Kubatura:	1377,70 m ³
Kąt nachylenia dachu:	35°
Min. szerokość działki:	28,85 m
Min. długość działki:	21,16 m
Szerokość budynku:	20,85 m
Długość budynku:	13,16 m

Piętro



DOM CT1-04 (CIS 101) - odbicie lustrzane



AUTOR PROJEKTU:
CIS DECOR STUDIO