

CENA PROJEKTU 3 660,00 zł



ZAMÓW PROJEKT



801 090 030

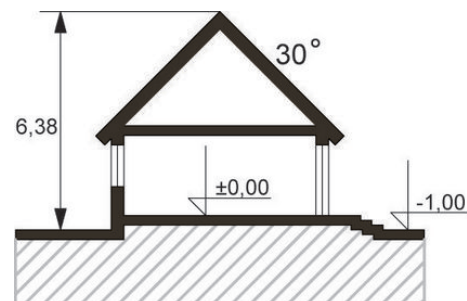
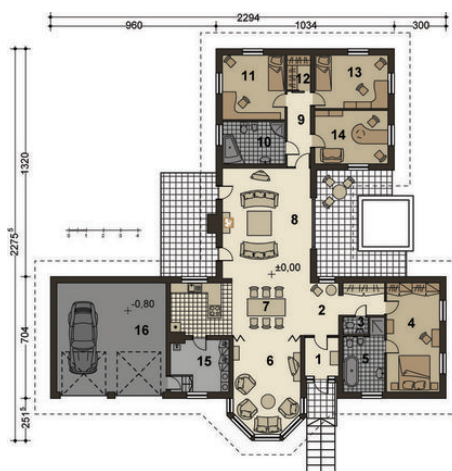
dom.pl



CHARAKTERYSTYKA DOMU

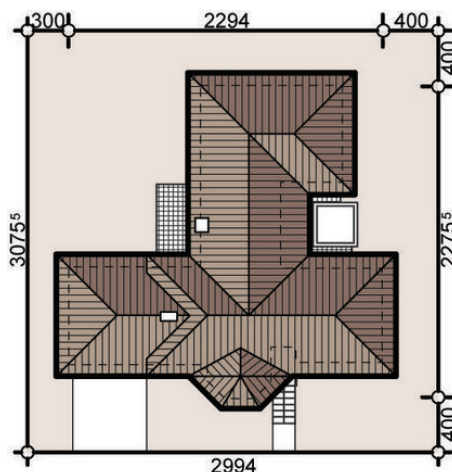
Ten parterowy dom o ciekawej, rozczłonkowanej bryle, powstał z myślą o dużej podmiejskiej działce. Zaproponowano otwarty układ strefy dziennej, łączącej kuchnię, jadalnię, pokój rodzinny i kominkowy w jedną całość. Z salonu zaprojektowano wyjścia na dwa tarasy, pierwszy - większy i otwarty na ogród. Drugi - mniejszy - atrialny, osłonięty i częściowo zadaszony. Sypialnie zlokalizowano w dwóch różnych skrzydłach budynku, w pobliżu których przewidziano łazienki z pełnym wyposażeniem oraz garderoby lub szafy wnekowe

Parter



PARAMETRY DOMU

Typ zabudowy:	parterowy
Pow. zabudowy:	280,10 m ²
Pow. użytkowa:	236,25 m ²
Kubatura:	952,00 m ³
Kąt nachylenia dachu:	30°
Szerokość budynku:	22,95 m
Długość budynku:	22,75 m



DOM CT1-10 (CIS 76) - odbicie lustrzane



AUTOR PROJEKTU:
CIS DECOR STUDIO