

CENA PROJEKTU 2 091,00 zł

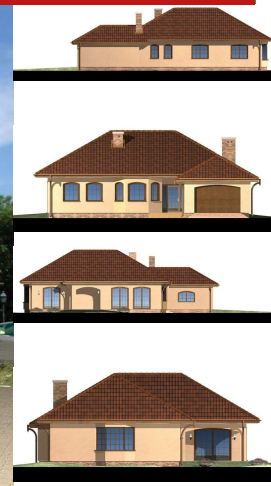


ZAMÓW PROJEKT



801 090 030

dom.pl



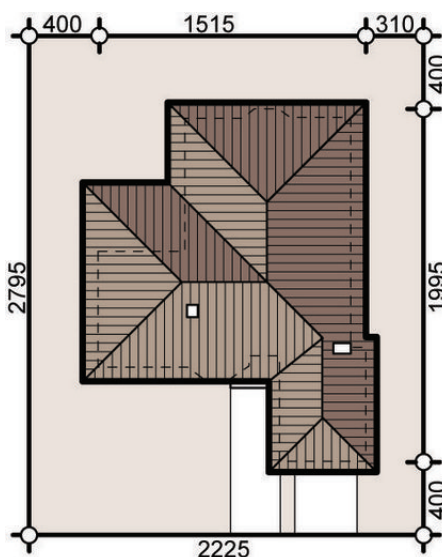
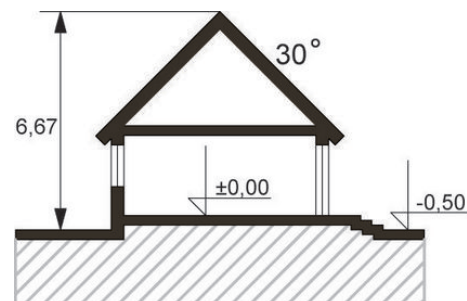
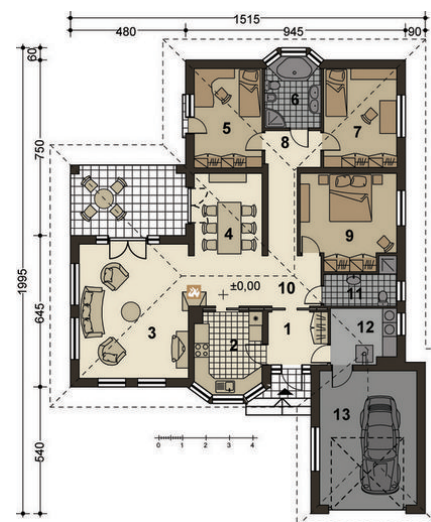
CHARAKTERYSTYKA DOMU

CIS 95 - Ten wygodny, parterowy dom w tradycyjnym stylu adresowany jest do 4-5 osobowej rodziny. Na parterze zaplanowano obszerny salon z wyjściem na efektowny, zadaszony taras, w sąsiedztwie którego zlokalizowano wydzieloną jadalnię oraz kuchnię. W drugim skrzydle budynku zaprojektowano trzy sypialnie z pokojem kąpielowym i dodatkową łazienką.

PARAMETRY DOMU

Typ zabudowy:	parterowy
Pow. zabudowy:	207,70 m ²
Pow. użytkowa:	158,65 m ²
Kubatura:	720,00 m ³
Kąt nachylenia dachu:	30°
Szerokość budynku:	15,15 m
Długość budynku:	19,95 m

Parter



DOM CT1-03 (CIS 95 w. I) - odbicie lustrzane



AUTOR PROJEKTU:
CIS DECOR STUDIO