

CENA PROJEKTU 1 590,00 zł

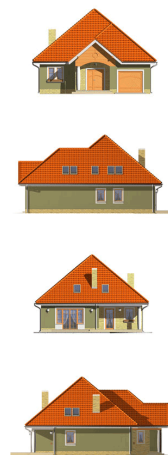


ZAMÓW PROJEKT



801 080 991

dom.pl



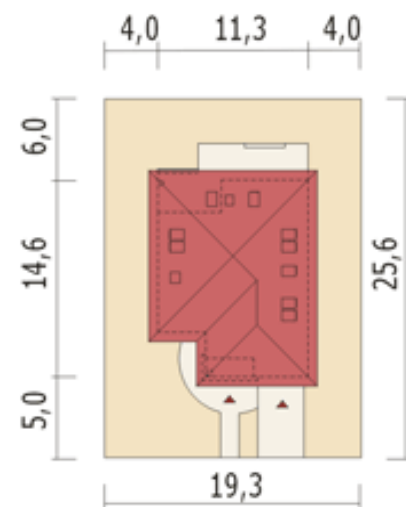
## CHARAKTERYSTYKA DOMU

Nieduży, pełen uroku, niepodpiwniczony dom jednorodzinny z poddaszem użytkowym i wbudowanym garażem. Na parterze część dzienna oraz gospodarcza. Obszerna kuchnia będąca marzeniem niejednej gospodyni oraz ustawny pokój dzienny z kominkiem, usytuowane są od strony ogrodu. Dzięki otwarciu kuchni i salonu na częściowo zadaszonej taras, w letnie dni życie rodziny przenosi się bliżej natury. Na parterze oprócz części rekreacyjnej, spore pomieszczenie gospodarcze (pralnia, spiżarka, c.o.) oraz garaż z praktycznym przejściem do wiatrolapu. Poddasze to ekonomicznie zaprojektowane wnętrza bez zbędnych pustych przestrzeni. Trzy sypialnie, łazienka oraz dwie garderoby (stryszki). Dzięki zastosowaniu ścianek działowych w lekkiej konstrukcji płyt gipsowo-kartonowych, aranżację pomieszczeń poddasza można łatwo zmienić. W ramach adaptacji możliwe zmiany w projekcie np. podpiwniczenie, zmiana sposobu ogrzewania itp. Możliwość uzyskania bezpłatnej zgody na wprowadzenie indywidualnych zmian. Projekt dostępny także w wersji lustrzanego odbicia.

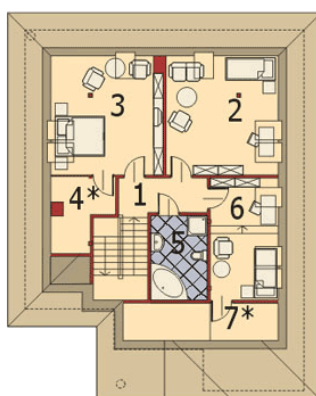
## PARAMETRY DOMU

Typ zabudowy:	z poddaszem
Pow. użytkowa:	118,00 m <sup>2</sup>
Kąt nachylenia dachu:	40°
Min. szerokość działki:	19,30 m
Min. długość działki:	25,60 m
Wysokość budynku:	8,70 m

Parter



Poddasze



D5 Alicja - odbicie lustrzane



## AUTOR PROJEKTU:

Pracownia Projektowa Dom na Piątkę