

CENA PROJEKTU 1 710,00 zł



ZAMÓW PROJEKT



801 090 030

dom.pl



## CHARAKTERYSTYKA DOMU

Średniej wielkości przytulny domek parterowy, niepodpiwniczony, z użytkowym poddaszem.

Parter to przestronna strefa dzienna, jasny salon z kominkiem,

jadalnia, kuchnia, spiżarnia, schowek/pom. gosp., łazienka oraz dodatkowy pokój z garderobą.

Pomieszczenie co. przy garażu. Poddasze to trzy pokoje, łazienka oraz pom. gospodarcze bądź garderoba.

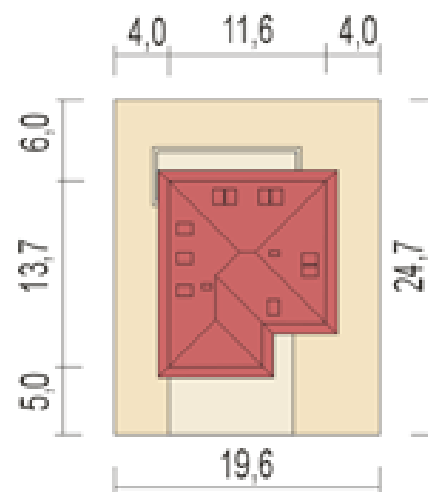
## TECHNOLOGIA WYKONANIA

Dach:	1
Strop:	1
Ściany:	2

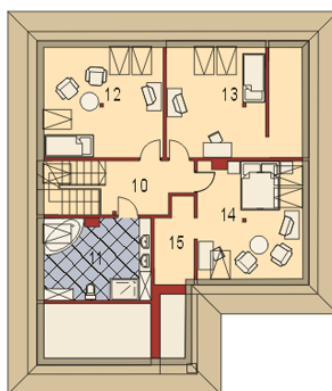
## PARAMETRY DOMU

Typ zabudowy:	z poddaszem
Pow. użytkowa:	126,00 m <sup>2</sup>
Kąt nachylenia dachu:	35°
Min. szerokość działki:	19,60 m
Min. długość działki:	24,70 m
Wysokość budynku:	8,00 m
Liczba pokoi:	5

## Parter



## Poddasze



## DOM PN1-58 (D5 Baltazar) - odbicie lustrzane

## AUTOR PROJEKTU:

Pracownia Projektowa Dom na Piątkę

