

CENA PROJEKTU 1 539,00 zł



ZAMÓW PROJEKT



801 080 991

dom.pl



CHARAKTERYSTYKA DOMU

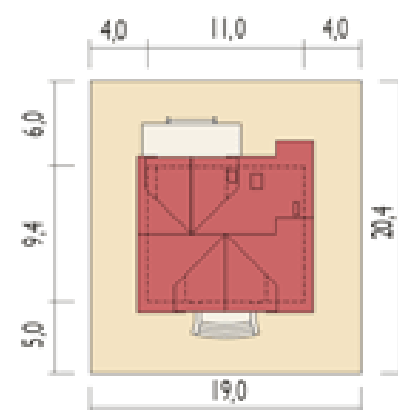
Niespokomplikowany domek o prostej funkcjonalnej bryle z charakterystycznym balkonem na elewacji frontowej. Pokój dzienny z jadalnią oddzielony ścianką działową od kuchni. W razie potrzeby kuchnię można łatwo powiększyć likwidując spiżarnię.

Z pokoju dziennego wyjście na duży taras. Od strony ogrodu uroku domkowi dodaje lukarna z oknami z jednej z sypialń na poddaszu. Poddasze natomiast to część nocna. Trzy wygodne obszernie sypialnie, łazienka i garderoba (dostępna z półpiętra). Część mieszkalna połączona z garażem poprzez przejście w pomieszczeniu c.o.. Na etapie adaptacji można zagospodarować także na cele mieszkalne strych nad garażem, jak również wykonać podpiwniczenie. Można powiększyć garaż na dwa stanowiska. Projekt dostępny w odbiciu lustrzanym a także w wersji bez garażu.

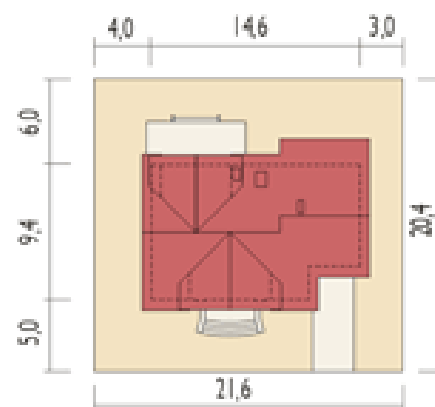
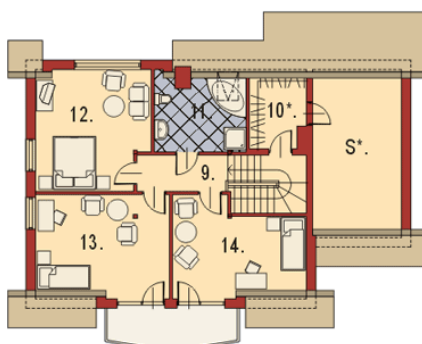
PARAMETRY DOMU

Typ zabudowy:	z poddaszem
Pow. użytkowa:	134,00 m ²
Kąt nachylenia dachu:	40°
Min. szerokość działki:	19,00 m
Min. długość działki:	20,40 m
Wysokość budynku:	8,80 m

Parter



Poddasze



D5 Grażka z garażem - odbicie lustrzane



AUTOR PROJEKTU:

Pracownia Projektowa Dom na Piątkę