

CENA PROJEKTU 1 710,00 zł



ZAMÓW PROJEKT



801 080 991

dom.pl



CHARAKTERYSTYKA DOMU

Niewielki, wygodny, dom z użytkowym poddaszem, dobrze doświetlony, doskonale komponuje się z każdym krajobrazem. Jego przestronne wnętrza zapewnia domownikom odpoczynek przy kominku lub na tarasie w części dziennej a także spokój do pracy w gabinecie. Pokój dzienny i kuchnię można bez problemu połączyć likwidując dzielącą pomieszczenia ściankę działową. Poddasze to funkcjonalna strefa nocna, z pokojami dla rodziców i dzieci, garderobą i łazienką. Dzięki lekkiej konstrukcji ścianek działowych (plyta g-k), możliwe własne rozwiązanie poddasza. Projekt dostępny w wersji lustrzanego odbicia, oraz w wersji bez garażu (cena 1573,8 zł). Wersja z garażem pozwala na zestawienie bliźniaka. W ramach adaptacji można wykonać podpiwniczenie domu. Do kompletu czterech egzemplarzy projektu można otrzymać bezpłatną zgodę na dokonanie zmian wg życzenia klienta.

TECHNOLOGIA WYKONANIA

Strop: Teriva
Ściany: bloczki z bet. komórkowego (np. YTONG) + docieplenie (styropian)

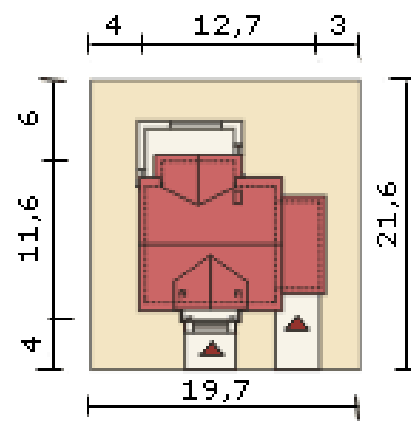
PARAMETRY DOMU

Typ zabudowy: z poddaszem
Pow. użytkowa: 109,00 m²
Kąt nachylenia dachu: 45°
Min. szerokość działki: 17,50 m
Min. długość działki: 21,00 m
Wysokość budynku: 9,00 m

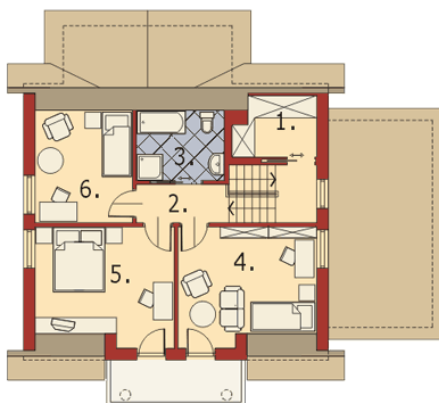
AUTOR PROJEKTU:

Pracownia Projektowa Dom na Piątkę

Parter



Poddasze



D5 Rusalka z garażem - odbicie lustrzane

