

CENA PROJEKTU 2 300,00 zł



ZAMÓW PROJEKT



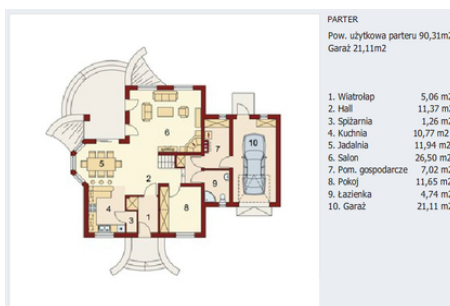
801 090 030

dom.pl



## CHARAKTERYSTYKA DOMU

Tradycyjny dom jednorodzinny z poddaszem. Główną zaletą oraz cechą domu jest jego nasłonecznienie, dzięki temu jest to dom jasny i optymistyczny. Przestrzeń jaką posiada jadalnia, zlokalizowana w wykuszu, z powroźeniem pomieści dodatkowy stół. Jest to nie lada zaleta i okazja do wspólnego biesiadowania z przyjaciółmi i rodziną. Ciekawym pomysłem są dwa wyjścia z salonu na taras, z pewnością zostaną one wykorzystane w pogodne letnie wieczory. Łazienka, pomieszczenie gospodarcze oraz garaż to osobna część parteru. Jest to bardzo wygodne dla domowników i dzieli dom na poszczególne strefy: mieszkalną, intymną łazienkę oraz gospodarczą. Poddasze, z trzema sypialniami oraz łazienką, stanowi strefę nocną domku. Usytuowanie oraz rozmiar strychu sprzyja jego adaptacji na dodatkowe pomieszczenia podnoszące komfort i wygodę.

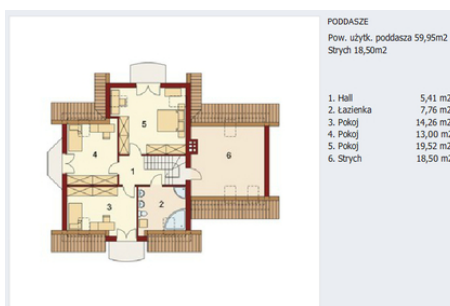


## TECHNOLOGIA WYKONANIA

Dach: 1  
Strop: 1  
Ściany: 2

## PARAMETRY DOMU

Typ zabudowy: z poddaszem  
Pow. całkowita: 282,38 m<sup>2</sup>  
Pow. zabudowy: 148,00 m<sup>2</sup>  
Pow. użytkowa: 150,33 m<sup>2</sup>  
Kubatura: 482,00 m<sup>3</sup>  
Kąt nachylenia dachu: 40°  
Min. szerokość działki: 23,28 m



## DOM DS1-15 (DA Cezar) - odbicie lustrzane



AUTOR PROJEKTU:

Domena Pracownia Projektowa