

CENA PROJEKTU 2 300,00 zł



ZAMÓW PROJEKT



801 090 030

**dom.pl****CHARAKTERYSTYKA DOMU**

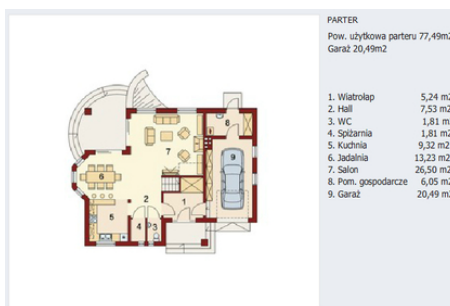
Nad garażem znajduje się strych nieużytkowy dostępny bezpośrednio z klatki schodowej, który można zaadaptować na dodatkowe pomieszczenie gospodarcze lub pokój o powierzchni użytkowej około 16 m<sup>2</sup>.

**TECHNOLOGIA WYKONANIA**

Dach:	1
Strop:	1
Ściany:	2

**PARAMETRY DOMU**

Typ zabudowy:	z poddaszem
Pow. zabudowy:	155,61 m <sup>2</sup>
Pow. użytkowa:	134,30 m <sup>2</sup>
Kąt nachylenia dachu:	40°
Min. szerokość działki:	24,48 m
Min. długość działki:	18,58 m
Wysokość budynku:	8,77 m
Liczba pokoi:	4
Pow. dachu:	257,00 m <sup>2</sup>
Szerokość budynku:	16,48 m
Długość budynku:	10,58 m

**DOM DS1-05 (DA Hektor z garażem dwustanowiskowym) - odbicie lustrzane****AUTOR PROJEKTU:**

Domena Pracownia Projektowa

