

CENA PROJEKTU 2 200,00 zł



ZAMÓW PROJEKT



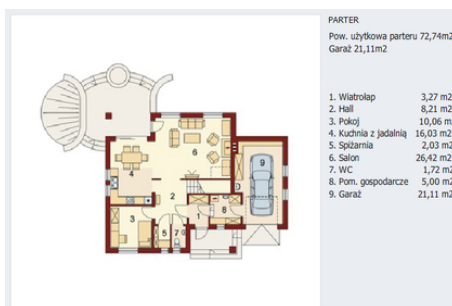
801 090 030

dom.pl



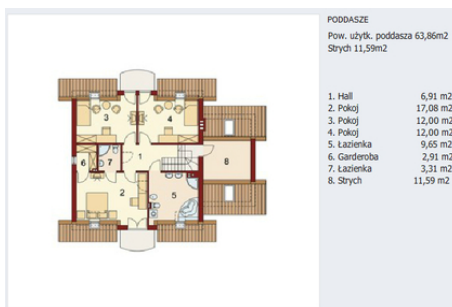
CHARAKTERYSTYKA DOMU

Dom z poddaszem użytkowym, przeznaczony dla 4-5-osobowej rodziny. Na parterze znajduje się przestronny pokój dzienny otwarty na jadalnię połączoną z kuchnią. Rozwiązanie funkcjonalne pozwala na wydzielenie ww. pomieszczeń. Wyjście na taras z podcieniem jest możliwe zarówno z jadalni jak i z pokoju dziennego. Na parterze znajduje się spiżarnia, wc oraz dodatkowy pokój, a także pomieszczenie gospodarcze, przez które można się dostać do garażu. Na poddaszu znajdują się trzy sypialnie, dwie łazienki oraz garderoba. Nad garażem można zaadaptować strych nieużytkowy dostępny bezpośrednio z klatki schodowej na dodatkowe pomieszczenie gospodarcze lub pokój o powierzchni ponad 11m². W ramach adaptacji istnieje możliwość powiększenia kuchni z jadalnią i tarasu w podcieniu kosztem dodatkowego pokoju na parterze. Dzięki prostym rozwiązaniom konstrukcyjnym i nieskomplikowanej bryle jest on niedrogi w budowie i eksploatacji.



TECHNOLOGIA WYKONANIA

Dach: 1
Strop: 1
Ściany: 2



PARAMETRY DOMU

Typ zabudowy: z poddaszem
Pow. całkowita: 266,64 m²
Pow. zabudowy: 133,32 m²
Pow. użytkowa: 136,32 m²
Kubatura: 522,00 m³

AUTOR PROJEKTU:

Domena Pracownia Projektowa

