

CENA PROJEKTU 2 400,00 zł



ZAMÓW PROJEKT



801 090 030

dom.pl



CHARAKTERYSTYKA DOMU

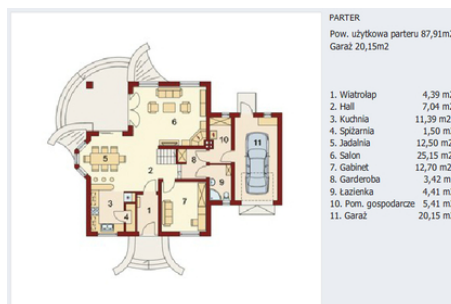
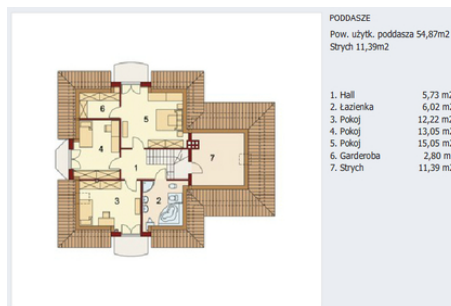
Dom jednorodzinny z poddaszem użytkowym. Nad garażem znajduje się strych nieużytkowy dostępny bezpośrednio z klatki schodowej, który można zaadaptować na dodatkowe pomieszczenie gospodarcze lub pokój o powierzchni użytkowej około 10 m².

TECHNOLOGIA WYKONANIA

Dach:	1
Strop:	3
Ściany:	2

PARAMETRY DOMU

Typ zabudowy:	z poddaszem
Pow. zabudowy:	151,12 m ²
Pow. użytkowa:	142,78 m ²
Kąt nachylenia dachu:	42°
Min. szerokość działki:	22,78 m
Min. długość działki:	20,30 m
Wysokość budynku:	8,10 m
Wysokość parteru:	2,68 m
Liczba pokoi:	5



DOM DS1-13 (DA Tyberiusz z garażem dwustanowiskowym) - odbicie lustrzane

AUTOR PROJEKTU:

Domena Pracownia Projektowa

