

CENA PROJEKTU 2 300,00 zł



ZAMÓW PROJEKT



801 080 991

dom.pl



## CHARAKTERYSTYKA DOMU

Z zewnątrz kojący spokój, przypominający południowe krańce Europy, a po przekroczeniu drzwi wejściowych nowoczesne wnętrza wirujące wokół centralnych schodów. Elektryzująca wieloznaczność i przenikanie klimatów - oto charakter tego stosunkowo niewielkiego domu. Jego atrakcyjność podnoszą obszerne pomieszczenia na piętrze, nie ograniczone skosami dachu.

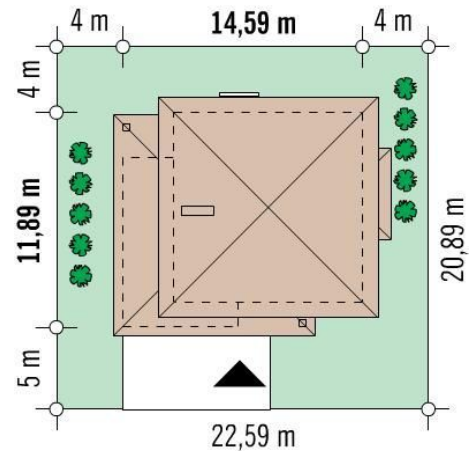
## TECHNOLOGIA WYKONANIA

**Dach:** dachówka cementowa lub ceramiczna  
**Strop:** żelbetowy monolityczny  
**Ściany:** murowane dwuwarstwowe

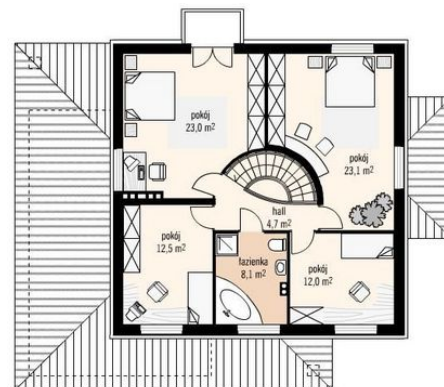
## PARAMETRY DOMU

**Typ zabudowy:** piętrowy  
**Pow. zabudowy:** 147,00 m<sup>2</sup>  
**Pow. użytkowa:** 164,51 m<sup>2</sup>  
**Kubatura:** 760,00 m<sup>3</sup>  
**Kąt nachylenia dachu:** 20°  
**Min. szerokość działki:** 22,59 m  
**Min. długość działki:** 20,89 m  
**Wysokość budynku:** 9,01 m

## Parter



## Poddasze



## DK Majorka - odbicie lustrzane

## AUTOR PROJEKTU:

Autorska Pracownia Architektoniczna arch.  
Jarosław Charkiewicz