

CENA PROJEKTU 2 000,00 zł



ZAMÓW PROJEKT



801 090 030

dom.pl



CHARAKTERYSTYKA DOMU

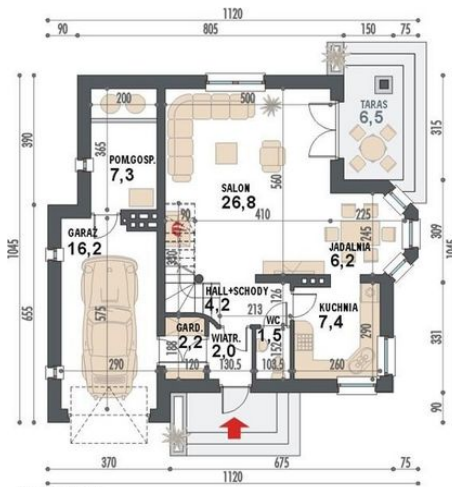
Charakterystyka domu:

- * niewielki jednorodzinny dom parterowy, z użytkowym poddaszem i garażem jednostanowiskowym, niepodpiwniczony

- * przeznaczony dla 4 osób

- * na parterze zaprojektowano otwarty salon z kominkiem pod schodami, jadalnię, kuchnię, WC, garderobę oraz garaż, wiatrołap i kotłownię

- * na poddaszu zaprojektowano 3 sypialnie (sypialnia rodziców z balkonem), oraz ogólnodostępną dużą łazienkę



PARTER
POWIERZCHNIA UŻYTKOWA 73,8m²

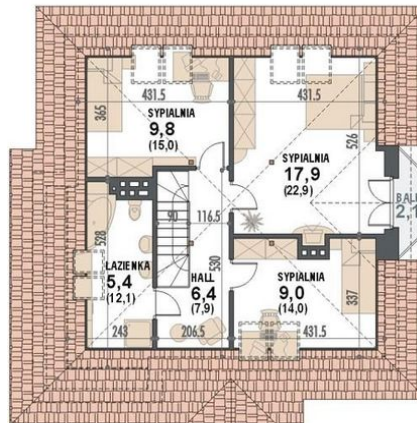


TECHNOLOGIA WYKONANIA

Dach:	1
Strop:	3
Schody:	schody ażurowe o konstrukcji drewnianej lub stalowej
Ściany:	1

PARAMETRY DOMU

Typ zabudowy:	z poddaszem
Pow. całkowita:	147,00 m ²
Pow. zabudowy:	109,60 m ²
Pow. użytkowa:	98,80 m ²
Kubatura:	441,00 m ³
Kąt nachylenia dachu:	45°
Min. szerokość działki:	19,20 m
Min. długość działki:	18,45 m
Wysokość budynku:	9,35 m
Wysokość parteru:	2,76 m
Liczba pokoi:	4
Pow. dachu:	184,00 m ²
Szerokość budynku:	11,20 m



PODDASZE
POWIERZCHNIA UŻYTKOWA 48,5m²

AUTOR PROJEKTU:

"Filar" Konrad Burzyński

