

CENA PROJEKTU 2 337,00 zł

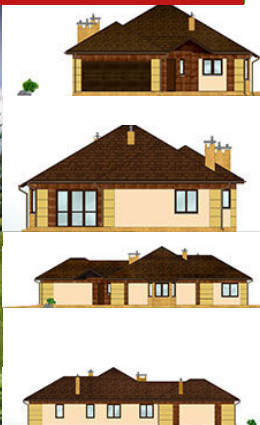


ZAMÓW PROJEKT



801 090 030

dom.pl



CHARAKTERYSTYKA DOMU

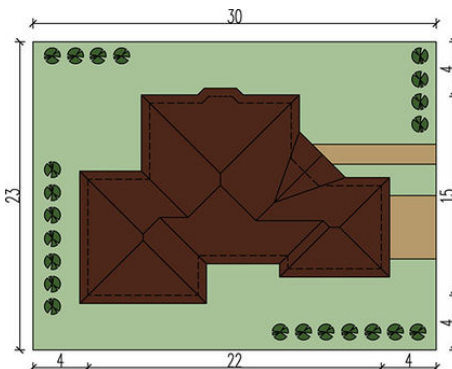
Rozwinięcie poprzedniej wersji projektu DOM DOSKONAŁY B. Strefa dzienna wydzielona od strefy nocnej. Funkcjonalne pomieszczenia gospodarcze i duży garaż to dodatkowe atuty projektu. Konstrukcja pozwala na aranżację wnętrza. Projekt dostępny w lustrzanym odbiciu. Dom dostępny w wersjach o nachyleniu połaci dachowych 23 i 30 stopni.

TECHNOLOGIA WYKONANIA

Dach:	3
Strop:	2
Ściany:	1

PARAMETRY DOMU

Typ zabudowy:	parterowy
Pow. całkowita:	219,30 m ²
Pow. zabudowy:	219,30 m ²
Pow. użytkowa:	161,90 m ²
Kubatura:	653,00 m ³
Kąt nachylenia dachu:	23°
Min. szerokość działki:	23,24 m
Min. długość działki:	30,24 m
Wysokość budynku:	5,76 m
Liczba pokoi:	5
Szerokość budynku:	15,24 m
Długość budynku:	22,24 m



DOM JA1-03 (Dom Doskonały D) - odbicie lustrzane

AUTOR PROJEKTU:

Pracownia Projektowa JOTA Joanna Bochyńska

