

CENA PROJEKTU 2 250,00 zł

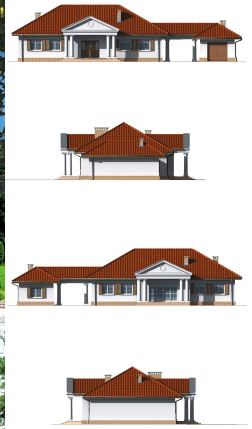


ZAMÓW PROJEKT



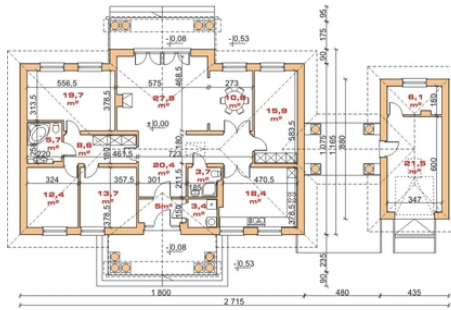
801 080 991

dom.pl



CHARAKTERYSTYKA DOMU

Klasyczna bryła jednorodzinny domu parterowego cechująca projekt gotowy Dom przy Akacjowej pozwala na funkcjonalne rozplanowanie wnętrza. Centralnie zlokalizowany pokój dzienny oddziela strefę sypialna z trzema pokojami oraz łazienka od części dziennej z kuchnią, pokojem gościnnym, łazienką i kotłownią. Garaż jednostanowiskowy z pomieszczeniem gospodarczym połączony został z budynkiem przewiązką.

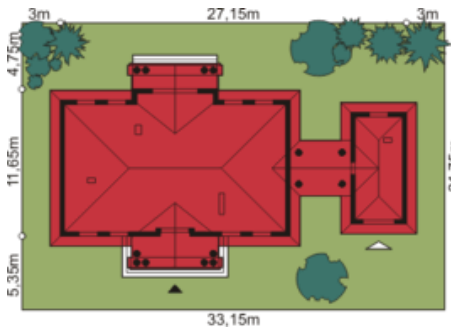


TECHNOLOGIA WYKONANIA

Dach: 1
Strop: monolityczny żelbetowy
Ściany: pustak ceramiczny 25cm

PARAMETRY DOMU

Typ zabudowy: parterowy
Pow. całkowita: 237,10 m²
Pow. zabudowy: 237,20 m²
Pow. użytkowa: 162,10 m²
Kubatura: 827,00 m³
Kąt nachylenia dachu: 30°
Min. szerokość działki: 21,75 m
Min. długość działki: 33,15 m
Wysokość budynku: 7,10 m
Wysokość parteru: 3,30 m
Pow. dachu: 384,00 m²



Dom przy Akacjowej - odbicie lustrzane

AUTOR PROJEKTU:

Galeria Domów arch. Paweł Boduch

