

**CENA PROJEKTU 2 660,00 zł**



**ZAMÓW PROJEKT**



**801 080 991**

**dom.pl**



## CHARAKTERYSTYKA DOMU

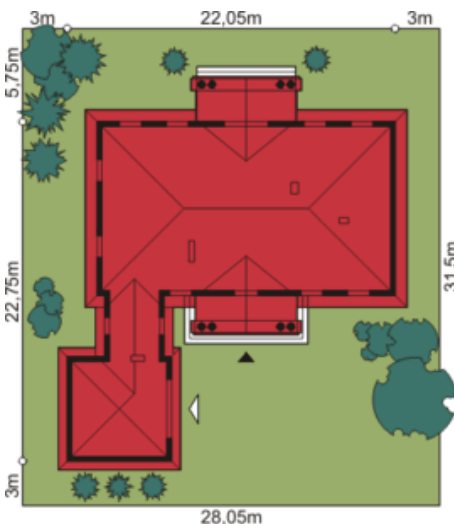
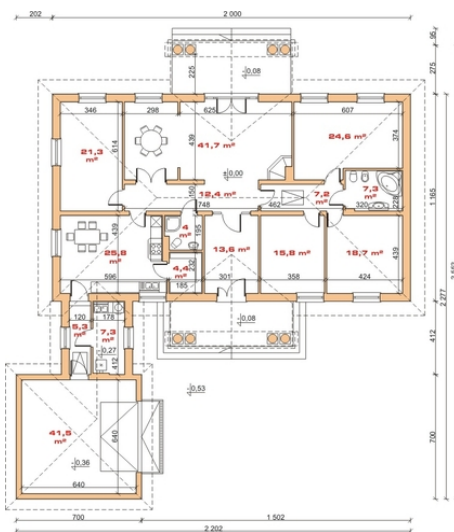
Projekt Dom przy Jodłowej prezentuje wygodny i przestronny dom, architekturą nawiązujący do tradycji polskiego dworu. Układ pomieszczeń pozwala na dogodną i dowolną aranżację wnętrz. Pomieszczenia techniczne z dwustanowiskowym garażem ulokowano w oddzielnym skrzydle.

## TECHNOLOGIA WYKONANIA

**Dach:** 1  
**Strop:** monolityczny żelbetowy  
**Ściany:** pustak ceramiczny 25 cm

## PARAMETRY DOMU

**Typ zabudowy:** parterowy  
**Pow. całkowita:** 298,40 m<sup>2</sup>  
**Pow. zabudowy:** 332,70 m<sup>2</sup>  
**Pow. użytkowa:** 196,80 m<sup>2</sup>  
**Kubatura:** 987,00 m<sup>3</sup>  
**Kąt nachylenia dachu:** 30°  
**Min. szerokość działki:** 28,05 m  
**Min. długość działki:** 31,50 m  
**Wysokość budynku:** 7,40 m  
**Wysokość parteru:** 3,30 m  
**Pow. dachu:** 442,00 m<sup>2</sup>



## Dom przy Jodłowej - odbicie lustrzane

### AUTOR PROJEKTU:

Galeria Domów arch. Paweł Boduch

