

CENA PROJEKTU 1 675,00 zł

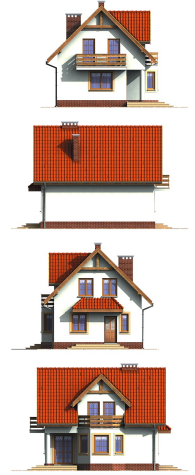


ZAMÓW PROJEKT



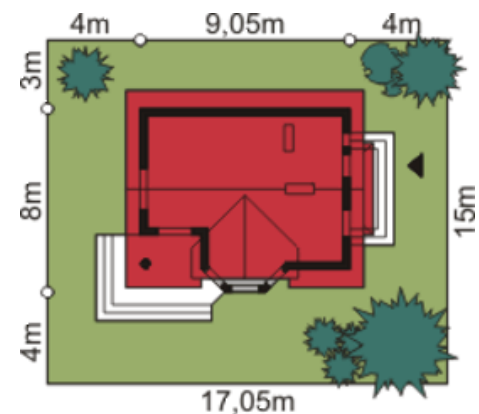
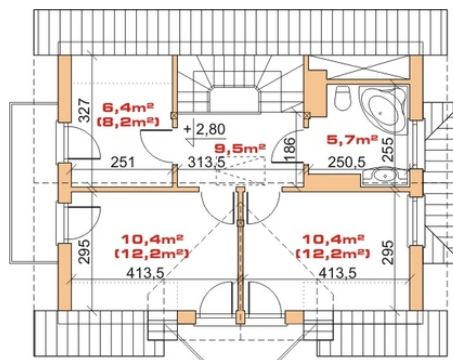
801 080 991

dom.pl



CHARAKTERYSTYKA DOMU

Zadają sobie Państwo pytanie: Czy wszystkie tanie projekty domów jednorodzinnych są szare i nudne? Odpowiadamy: Oczywiście, że NIE! Proponujemy Państwu projekty typowe, które charakteryzuje nie tylko to, że są ekonomiczne na etapie zakupu, realizacji i użytkowania, ale również cieszą swoim pięknym wyglądem. Projekt gotowy Dom przy Kalinowej to kwintesencja ekonomii i elegancji. Urozmaicona bryła i precyzyjnie rozplanowane wnętrza usatysfakcjonują każdego. Projekty domów z kolekcji Syntesy. Projekt katalogowy UPB-233 Dom przy Kalinowej projekt domu jednorodzinnego.

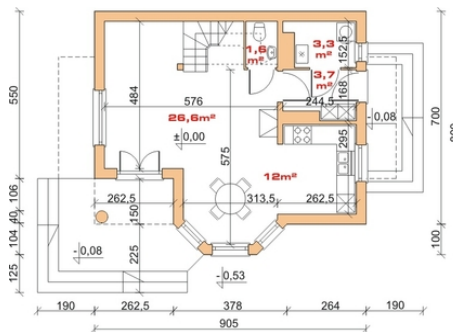


TECHNOLOGIA WYKONANIA

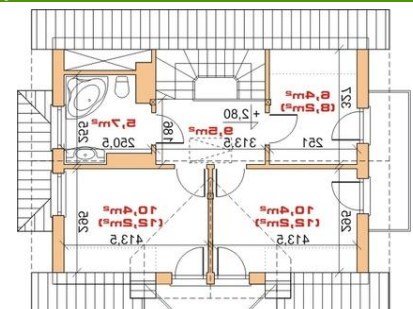
Dach: 1
Strop: monolityczny żelbetowy
Ściany: cegła silikatowa 18 cm

PARAMETRY DOMU

Typ zabudowy: z poddaszem
Pow. całkowita: 113,90 m²
Pow. zabudowy: 66,10 m²
Pow. użytkowa: 86,30 m²
Kubatura: 382,00 m³
Kąt nachylenia dachu: 45°
Min. szerokość działki: 15,00 m
Min. długość działki: 17,05 m
Wysokość budynku: 8,10 m
Wysokość parteru: 3,50 m
Pow. dachu: 130,00 m²



Dom przy Kalinowej - odbicie lustrzane



AUTOR PROJEKTU:

Galeria Domów arch. Paweł Boduch