

CENA PROJEKTU 2 250,00 zł

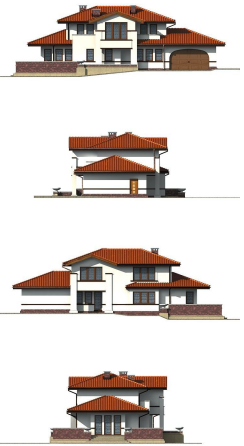


ZAMÓW PROJEKT



801 080 991

dom.pl



CHARAKTERYSTYKA DOMU

Dom przy Kasztanowej

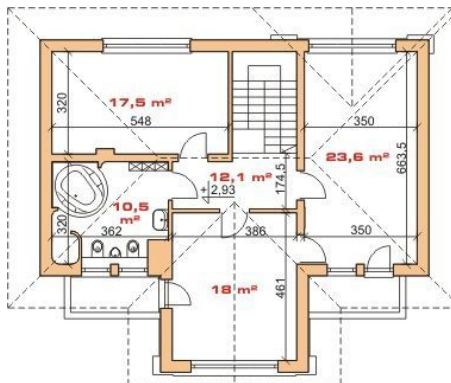
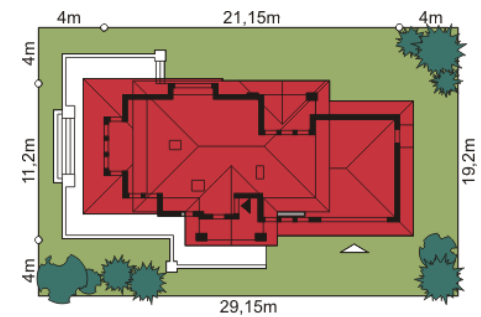
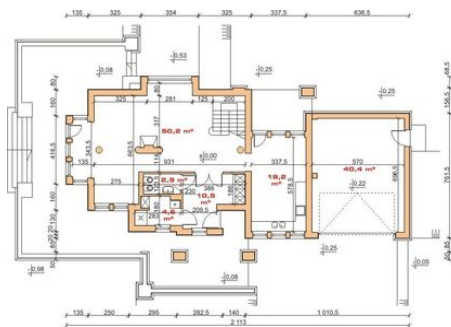
TECHNOLOGIA WYKONANIA

Strop: monolityczny żelbetowy
Ściany: bloczki betonu komórkowego 36,5cm

PARAMETRY DOMU

Typ zabudowy: piętrowy
Pow. całkowita: 265,40 m²
Pow. zabudowy: 273,00 m²
Pow. użytkowa: 164,50 m²
Kubatura: 866,00 m³
Kąt nachylenia dachu: 20°
Min. szerokość działki: 29,15 m
Min. długość działki: 19,20 m
Wysokość budynku: 7,90 m

Parter



Dom przy Kasztanowej - odbicie lustrzane

AUTOR PROJEKTU:

Galeria Domów arch. Paweł Boduch

