

CENA PROJEKTU 3 580,00 zł

ZAMÓW PROJEKT  
801 080 991

dom.pl



CHARAKTERYSTYKA DOMU

DP Bartoszyce - Dom dwurodzinny w zabudowie bliźniaczej, funkcjonalny układ, pełne podpiwniczenie.

TECHNOLOGIA WYKONANIA

Dach: 1  
Ściany:

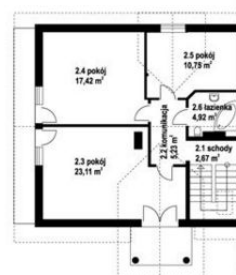
PARAMETRY DOMU

Typ zabudowy: bliźniak  
Pow. całkowita: 536,00 m<sup>2</sup>  
Pow. zabudowy: 212,00 m<sup>2</sup>  
Pow. użytkowa: 152,53 m<sup>2</sup>  
Kubatura: 1360,00 m<sup>3</sup>  
Kąt nachylenia dachu: 42,00 °  
Min. szerokość działki: 29,00 m  
Min. długość działki: 23,50 m  
Wysokość budynku: 9,90 m

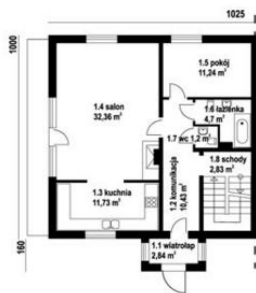
Piwnica



Poddasze



Parter



DP Bartoszyce - odbicie lustrzane



AUTOR PROJEKTU:  
Dom Projekt