

CENA PROJEKTU 4 000,00 zł



ZAMÓW PROJEKT



801 080 991

dom.pl



CHARAKTERYSTYKA DOMU

DP Gdów nowy - Przestronny reprezentacyjny dom z poddaszem użytkowym. Głównym pomieszczeniem parteru jest duży salon w obniżeniu, który z jadalnią i komunikacją tworzy otwartą przestrzeń.

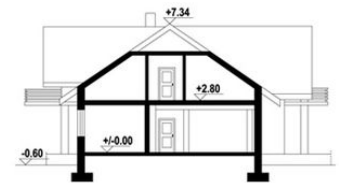
TECHNOLOGIA WYKONANIA

Dach: 1
 Strop: 3
 Ściany: 1

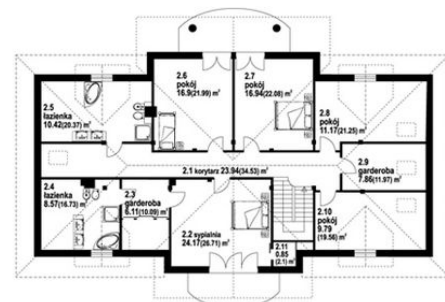
PARAMETRY DOMU

Typ zabudowy: z poddaszem
 Pow. całkowita: 485,48 m²
 Pow. zabudowy: 242,74 m²
 Pow. użytkowa: 320,54 m²
 Kubatura: 1256,00 m³
 Kąt nachylenia dachu: 35,00 °
 Min. szerokość działki: 30,50 m
 Min. długość działki: 22,00 m
 Wysokość budynku: 7,94 m

Parter



Poddasze



DP Gdów nowy - odbicie lustrzane

AUTOR PROJEKTU:

Dom Projekt

