

CENA PROJEKTU 1 580,00 zł



ZAMÓW PROJEKT



801 080 991

# dom.pl



## CHARAKTERYSTYKA DOMU

DP Grybów mały - Dom z poddaszem użytkowym. Prosta i ekonomiczna bryła. Kominek z możliwością rozprzewadzenia ciepła.

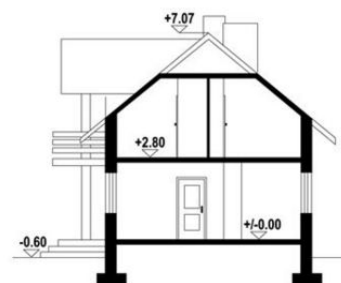
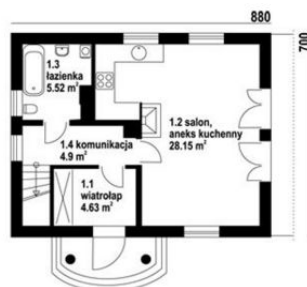
## TECHNOLOGIA WYKONANIA

Dach: drewniany  
 Strop: płyta żelbetowa  
 Ściany: pustak ceramiczny 25 cm + styropian 13 cm + tynk

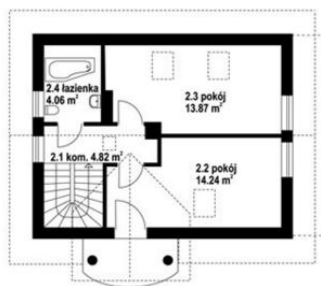
## PARAMETRY DOMU

Typ zabudowy: z poddaszem  
 Pow. całkowita: 118,00 m<sup>2</sup>  
 Pow. zabudowy: 66,00 m<sup>2</sup>  
 Pow. użytkowa: 80,19 m<sup>2</sup>  
 Kubatura: 410,00 m<sup>3</sup>  
 Kąt nachylenia dachu: 40,00°  
 Min. szerokość działki: 17,50 m  
 Min. długość działki: 16,00 m  
 Wysokość budynku: 7,70 m

### Parter



### Poddasze



## DP Grybów mały - odbicie lustrzane

AUTOR PROJEKTU:

Dom Projekt

