

CENA PROJEKTU 2 180,00 zł



ZAMÓW PROJEKT



801 080 991

# dom.pl



## CHARAKTERYSTYKA DOMU

DP Jaworzynka drewniana - Dom z bali drewnianych, może być domem letniskowym, w pełni podpiwniczony.

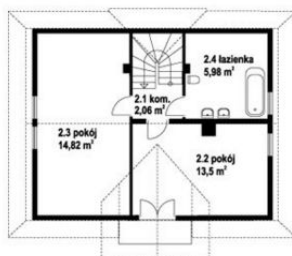
## TECHNOLOGIA WYKONANIA

**Dach:** drewniany  
**Ściany:** płazy drewniane 18/34 cm ułożone węgłowo z piorem, od wewnątrz docieplone wełną mineralną 4 cm + boazeria drewniana w typie płazy

## PARAMETRY DOMU

**Typ zabudowy:** z poddaszem  
**Pow. całkowita:** 222,00 m<sup>2</sup>  
**Pow. zabudowy:** 108,60 m<sup>2</sup>  
**Pow. użytkowa:** 88,84 m<sup>2</sup>  
**Kubatura:** 566,00 m<sup>3</sup>  
**Kąt nachylenia dachu:** 42,00 °  
**Min. szerokość działki:** 17,50 m  
**Min. długość działki:** 19,00 m  
**Wysokość budynku:** 8,04 m

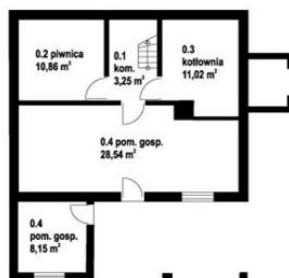
Poddasze



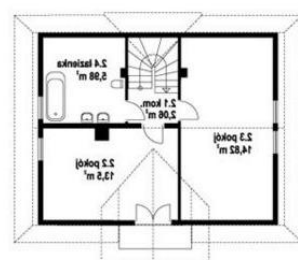
Parter



Piwnica



## DP Jaworzynka drewniana - odbicie lustrzane



AUTOR PROJEKTU:

Dom Projekt